

Cuatro nuevos túmulos en la Sierra de Aralar

FRANCISCO ETXEBERRIA
RAFAEL ZUBIRIA

En el presente trabajo describimos cuatro nuevos túmulos que localizamos en la sierra de Aralar, en prospecciones espeleológicas efectuadas en la misma durante el verano de 1976, y en compañía de don Pedro Elósegui a quien desde aquí agradecemos su labor prestada.

A los pocos días de ser localizados, fueron mostrados a don José Miguel de Barandiarán quien confirmó eran inéditos.

Las notas aquí presentes fueron tomadas en octubre de 1977.

TUMULO DE IGARATZA

Localización:

Se encuentra situado en la provincia de Guipúzcoa dentro de la sierra de Aralar, en terreno comunal de la Unión de Aralar. Se lo-

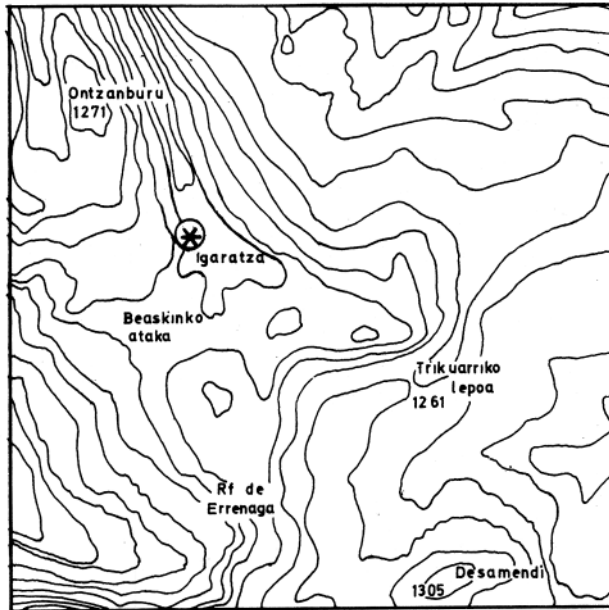


Fig. 1. Localización del túmulo de Igaratza.

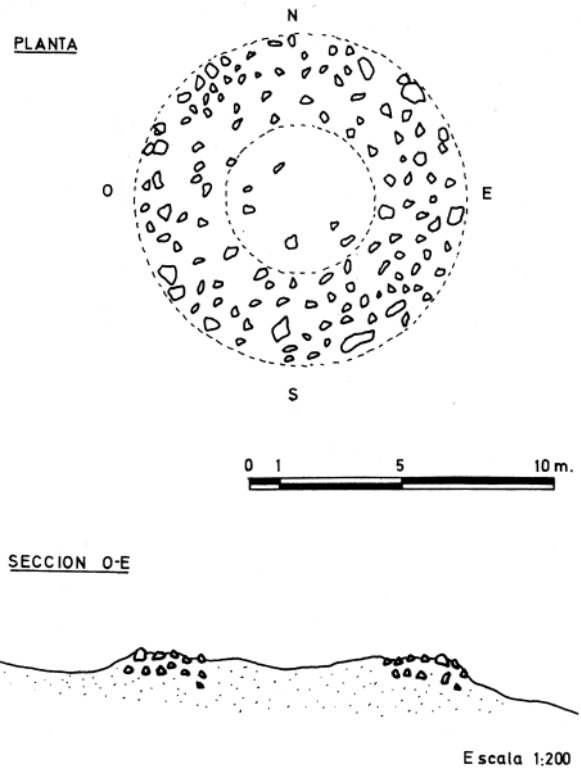


Fig. 2. Túmulo de Igaratza.

caliza al Oeste del dolmen Igaratza Norte (perteneciente a la zona central de la estación de Aralar), a una distancia de 125 m.

Enclavado en pastizal levemente inclinado, a altitud de 1.193 m. s.n.m.

Coordenadas:

- Longitud 1° 38' 33"
- Latitud 42° 59' 30"
- hoja n.º 114 (Alsasua)

Descripción:

Túmulo circular de 11 m. de diámetro con depresión central concéntrica de 5 m. de diá-

metro y profundidad de 0,36m. Por su lado más alto se eleva 0,60m. Algunos de sus testigos destacan más sobre el terreno dándole cierto aspecto de cromlech.

Construido con calizas jurásicas que afloran en las cercanías.

TUMULO DE DESAMALKOR

Localización

Se encuentra situado en la provincia de Navarra dentro de la sierra de Aralar, en terrenos del Realengo. Se localiza al Sur de la txabola de Prantxes, a la izquierda del camino que del raso de Intzezelai se dirige a la zona de Desao, en el paraje denominado Desamalkor. Está enclavado en un corredor de pastizal de orientación Este-Oeste, entre dos franjas de caliza que forman aquí un amplio lenar. Altitud 1.200m. s.n.m.

Coordenadas:

- Longitud 1° 41' 13"
- Latitud 42° 59' 10"
- hoja n.º114 (Alsasua)

Descripción:

Túmulo circular de 7 m. de diámetro. Presenta depresión en su sector Norte de tipo rectangular, formada por piedras pequeñas de caliza y cuyo eje principal está orientado de Este a Oeste.

La altura del túmulo es de 1,20 m. Calizas urgonianas del terreno.

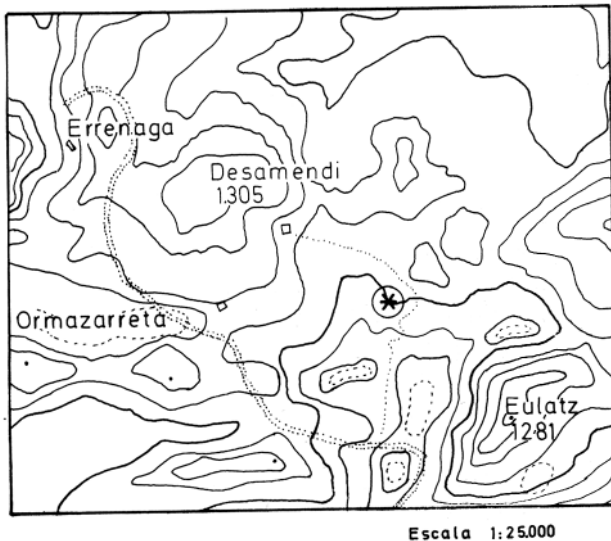


Fig. 3. Localización del túmulo de Desamalkor.

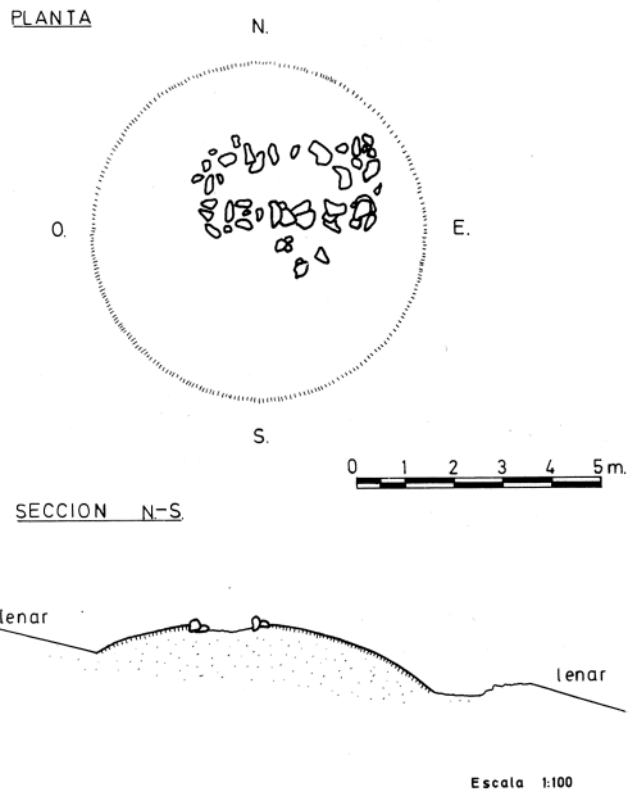


Fig. 4. Túmulo de Desamalkor

TUMULO DE ATALLORBE

Localización:

Se encuentra situado en la provincia de Navarra dentro de la sierra de Aralar, en terrenos del Realengo. Se localiza al Este Nor-Este de Unako putzua y a unos 200 m. al Norte del camino que de esta laguna va al collado de Illaun Illobi, en una vaguada que asciende por la ladera Sur de Atallorbe. Altitud del túmulo 1.185 m. s.n.m.

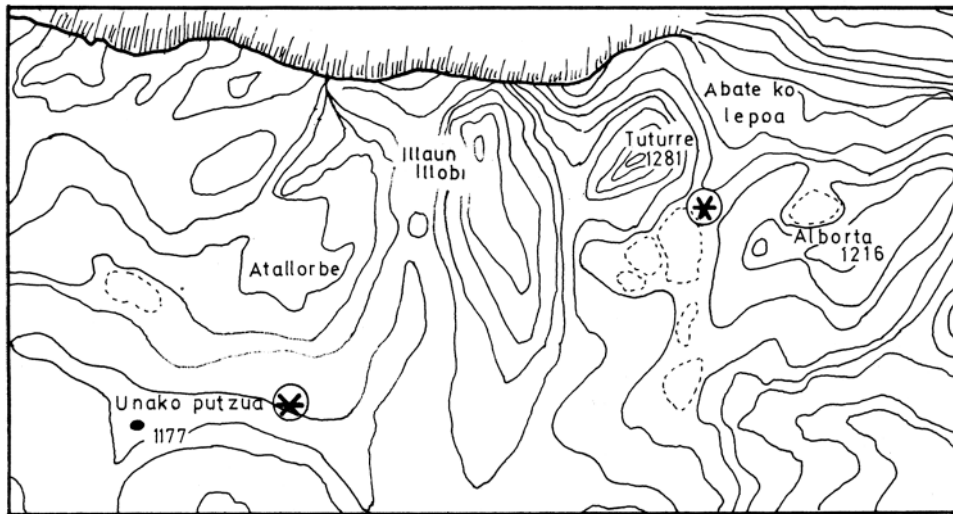
Coordenadas:

- Longitud 1° 40' 56"
- Latitud 42° 59' 10"
- hoja n.º114 (Alsasua).

Descripción:

Túmulo circular de 9 m. de diámetro. Se eleva unos 0,50m. y está muy cubierto por el pastizal.

Construido con calizas jurásicas del terreno.



Escala 1:25.000

Fig. 5. Tumulos de Atallorbe y Abateko lepoa.

TUMULO DE ABATE KO LEPOA

Localización:

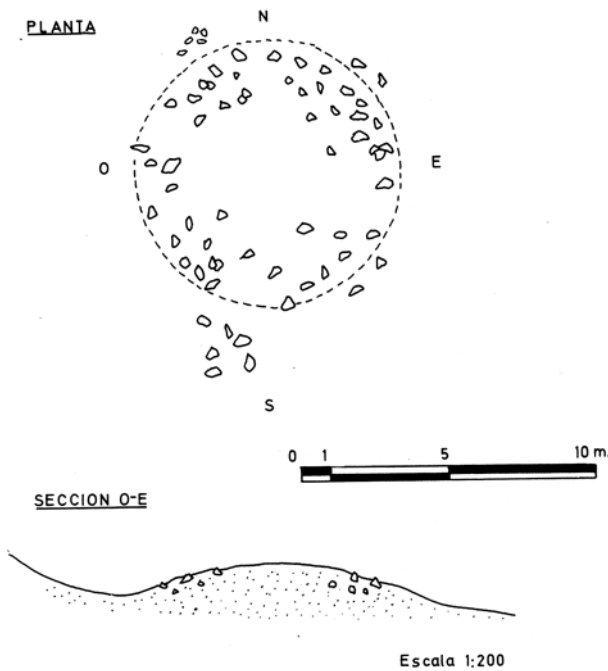
Se encuentra situado en la provincia de Navarra, dentro de la sierra de Aralar, en terrenos del Realengo. Se localiza entre las cumbres de Tuturre y Alborta, justo en el collado de Abate ko lepoa. Enclavado en pastizal entre dos dolinas y un poco sobre el inicio de la ladera del monte Alborta, lo cual le da una ligera inclinación. Altitud 1.140 m. s.n.m.

Coordenadas :

- Longitud 1° 41' 41"
- Latitud 42° 59' 29"
- hoja n.º114 (Alsasua)

Descripción:

Túmulo circular de 11 m. de diámetro con depresión concéntrica de 4 m. de diámetro y profundidad de 0,50 m. Se eleva 1 m. y está ligeramente inclinado por su situación en la ladera. Construido con calizas jurásicas del terreno.



Escala 1:200

Fig. 6. Túmulo de Atallorbe

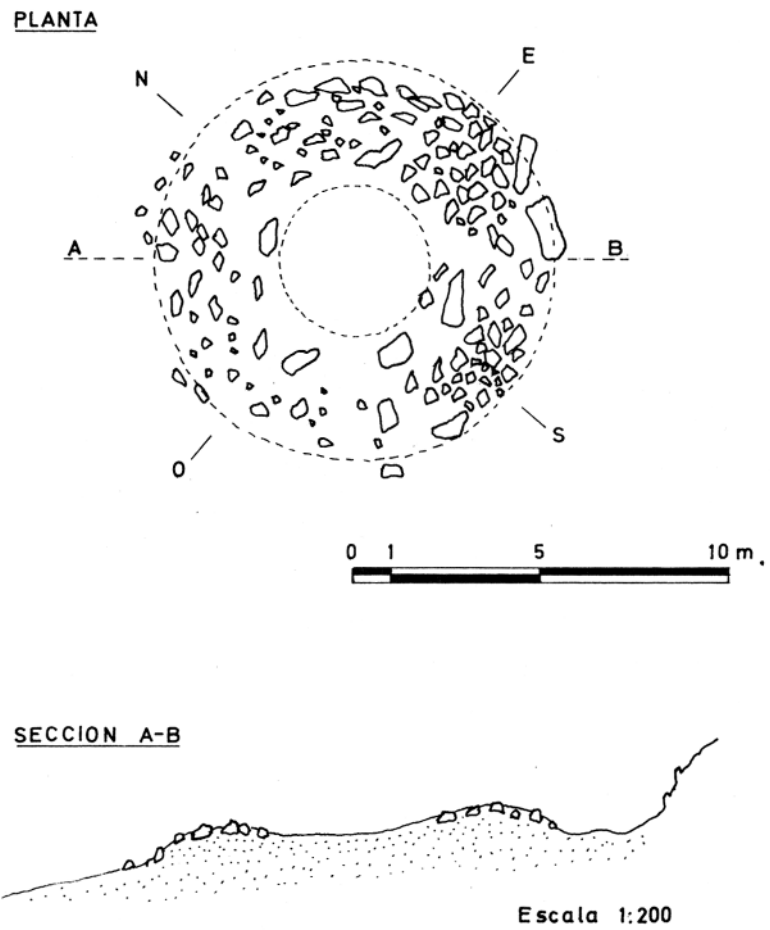


Fig. 7. Túmulo de Abateko Iepoa

