



2026



ARKEOLOGIA

Aranzadiko udako indusketak



Ikerketa arkeologikoak Aranzadi Zientzia Elkarteak udan garatzen dituen jarduera nagusietako bat dira. Koba, dolmen, herrixka, termagune, gaztelu, ermita eta abarretan erregistratzen den informazioa ezinbestekoa da gure iragana ezagutzeko eta gure ondarea kontserbatzeko.

Aranzadiren ikerketa arkeologiko horiek bertako zuzendarien, ikasleen eta bertan inplikaturako pertsona guztien boluntarioritza-lanari esker egiten dira. Era berean, udalekin eta aztarnategiak dituzten udalerrietako herritarrekin lankidetzan garatzen dira. Hori guztia dela eta, eskerrak eman nahi ditugu boluntarioritza arkeologiko horrengatik; izan ere, horrela izan ezean, proiektuak ezingo lirateke burutu. Era berean, azpimarratzekoak dira hainbat unibertsitaterekiko lankidetzak eta Nafarroako Gobernuaren eta Araba, Bizkaia eta Gipuzkoako Foru Aldundien laguntzak.

Parte hartzeko, laguntzeko eta ikasteko interesa duten pertsonen eskariari erantzuteko, informazio-liburuxka hau egin da; bertan, Aranzadik 2026an jendearentzat zabalik dituen indusketen oinarriko informazioa aurkituko duzu. Aurten ere bai mantenu eta garbiketa lanak eskeinitako dira.

Interesa baduzu, izena eman dezakezu ondorengo formularioan 2026eko ekainaren 01 arte.

FORMULARIOA BETE



JAIZKIBEL II

(Hondarribia, Gipuzkoa)



Mota: Monumentu megalitikoak, harrespilak

Kronologia: Azken Brontze aroa-Burdin Aroa

Indusketa-datak: Maiatza

Zuzendaritza: Manu Ceberio

Hizkuntza: Elebiduna (euskara eta gaztelania).

Izena emateko prezioa: Doakoa (bazkaria barne)

Leku kopurua: 5

Laguntzaileak: Hondarribiko Udala, Gipuzkoako Foru Aldundia eta Eusko Jaurlaritza

Harrespil multzo bat da. Bertan monumentu ugari kokatzen dira, eta horietako bat dokumentatuko da.



KEIXETAKO EGIA IPAR

Elosua-Plazentzia Estazio Megalitikoa (Bergara, Gipuzkoa).



Mota: Trikuharria, Historiaurreko hilobi megalitikoa

Kronologia: Neolito-Brontze Aroa (K.a. 4.000-1.500)

Indusketa - datak: ekainak 8-28

Zuzendaritza: Jesus Tapia eta Izaskun Egilegor

Hizkuntza: Elebiduna (euskara eta gaztelania).

Izena emateko prezioa: Doakoa.

Leku-kopurua: 6

Indusketak astelehenetik larunbatera egingo dira, 9: 00etatik 16:00etara. Sarbidea lur orotako ibilgailuan egiten da, eta zuzendaritzak lanerako tresnak, norbera babesteko ekipamenduak, ura eta bazkaria errazten ditu.

T. de Aranzadik, J.M. de Barandiaranek eta E. Egurenak 1921ean Elosua-Plazentziako mendilerroan esploratutako Trikuharrien Ibilbidea osatzen duten hileta-monumentuetako bat da. Aurrez arpilatutako trikuharria da, Keixetako lepoan dago, Keixetako Egia Hego trikuharritik gertu (Keixetako Egia Sur).

Helburua tumuluaren harri-masa erabat garbitzea da, eta erdiko krateraren betelana xehetasunez industea, bertan baitzegoen jatorrian hileta-ganbera.



RESA

(Andosilla, Nafarroa)



Mota: Indusketa arkeologikoa espazio irekian

Kronologia: Erdi Aroa.

Indusketa-datak: Ekainak 29 - Uztailak 4

Zuzendaritza: Josu Narbarte.

Hizkuntza: Elebiduna (euskara eta gaztelera).

Izen-emateko prezioa: Doakoa.

Leku-kopurua: 6

Laquntzailea: Andosillako Udala eta Nafar Gobernuua.

Lan egingo den aztarnategi arkeologikoa Ebro ibaiaren ertzean dago, Resa izeneko eremuan, eta eremu hori Andosillako udalerriri dagokio. Lan arkeologikoa egingo da Erdi Aroko egitura bat induskatzeko. Egitura hori arkeologia- eta antropologia-intereseko hainbat gunek inguratzen dute, eta aurrez hainbat lan egin dira bertan.



SAN ADRIAN - LIZARRATE

Partzuergo orokorra



Mota: Indusketa arkeologikoa koban.

Kronologia: Goi eta erdi-paleolitoa, Erromanizazioa, Brontze Aroa, Erdi Aroa, Aro Modernoa.

Indusketa-datak: Ekainak 29 – Uztailak 11

Zuzendaritza: Alfredo Moraza, Manu Ceberio, Jexux Tapia.

Hizkuntza: Elebiduna (gaztelania eta euskara).

Prezioa: Doakoa (ostatua eta mantenua barne).

Leku-kopurua: 8

Laguntzaileak: Gipuzkoa eta Arabako Partzuergo Nagusia, Zegamako, Segurako, Idiazabalgo, Asparrenako, Donemiliagako eta Zeraingo udalak, Gipuzkoako Foru Aldundia, Aizkorri Parkea.

San Adrian-Lizarrate kobako aztarnategia da; bertan, Erdi paleolitikotik hasita XX. mende arteko material arkeologikoak jasotzen dira. Suharrizko tresnak, hezur- eta fauna-hondakinak, txanponak eta arma-zatiak eta antzinako eraikinak daude Gipuzkoa sakonean, 1000 metrotik gora dagoen koba honetan.



KOSKOBILO

(Olazti, Nafarroa)



Mota: Indusketa arkeologikoa kobazuloan

Kronologia: Paleolitoa eta Neolitoa.

Indusketa-datak: Ekainak 29 - Uztailak 26

Zuzendaritza: Daniel Ruiz Gonzalez

Hizkuntza: Elebiduna (euskara eta gaztelania).

Izena emateko prezioa: Doakoa (lo egiteko tokia eta mantenua barne)

Leku-kopurua: 5

Laquntzaileak: Olaztiko Udala eta Nafarroako Gobernua

Koskobilo harrobiaren inguruan garatzen den ikerketa-proiektua. Hainbat eremutan egindako eskuhartzeko arkeologikoei esker, Historiaurrean zehar (Erdi Paleolitikotik Neolitora) gunea okupatu zuten hainbat giza-talderen aztarnak topatu ditugu, bai kobazuloetan eta baita aire zabalean ere. Kanpaina honetan, Koskobilo II kobazuloaren indusketarekin jarraituko dugu eta ondoan dagoen beste kobazulo batean zundaketa egingo dugu. Aurreko kanpainetan, Neolito garaian ehorzketak egiteko toki gisa erabiltzen zenaren hainbat aztarna material berreskuratu ditugu (giza-hezurak, suharri tresnak, lurrontzi pusketak, etab.) eta baita Goi Paleolito eta honen amaierako okupazioen hainbat aztarna ere (harrizko tresneria, fauna, etab.).



ZALDUA

(Auritz, Nafarroa Garaia)



Mota: Indusketa arkeologikoa erromatar garaiko hirigunea.

Kronologia: K.a. I - K.o. V

Indusketa-datak: Uztailak 13-26

Zuzendaritza: Oihane Mendizabal Sandonis.

Hizkuntza: Euskara, gaztelania, frantsesa

Izena emateko prezioa: doakoa (ostatua eta bazkaria barne).

Leku-kopurua: 6

Laguntzaileak: Auritz/Burgeteko Udala eta Nafar Gobernuia.

Mugaz gaindiko izaera duen ATEA Ikerkuntza Proiektu Kolektiboaren barnean txertatutako indusketa kanpainari dagokio. Pirinioak alderik alde zeharkatzen dituen galtzadan kokatutako erromatar garaiko hirigunea da Zaldua eta 2017tik gaurdaino termen eraikina industen ari da bertan. Urtero antolatutako udako indusketa kanpainaren helburu nagusiak honako hauek dira: kokaleku horri buruz informazioa eskuratzea, aztarnategia gizartean ezagutaraztea eta kanpainan parte hartzen duten partaideei erregistro arkeologikoan trebakuntza eskaintzea.



BABIO

(Izoria, Araba)



Mota: Herrixka harresitua, aire zabalekoa.

Kronologia: Burdin Aroa

Indusketa-datak: Uztailak 13 - 26

Zuzendaritza: Jon Obaldia.

Hizkuntza: Elebiduna (gaztelania eta euskara)

Izen-emateko prezioa: Doakoa. Ostatua eta mantenua barne

Leku-kopurua: 10

Laguntzaileak: Aiarako udala, Izoriako Kontzejua eta Aztarna Elkarte Etnografikoa.

Babioko herrixka gotortua Izorian dago (Araba), 1981ean aurkitu zen eta 10 hektareako herri gotortua da. Azken kanpainetan egiten ari diren lanen helburua etxebizitzaren espazioa mugatzea eta defentsa-sistema aztertzea da.



GENDULAIN

(Agoitz/ Aoiz, Nafarroa Garaia)



Mota: Erdi Aroko herrigune despopulatua.

Kronologia: K.o. XI-XIV

Indusketa - datak: abuztuak 1-8

Zuzendaritza: Suberri Matelo eta Oihane Mendizabal

Hizkuntza: Elebiduna (euskara eta gaztelania).

Izena emateko prezioa: Doakoa (ostatuak eta bazkaria barne)

Leku-kopurua: 10

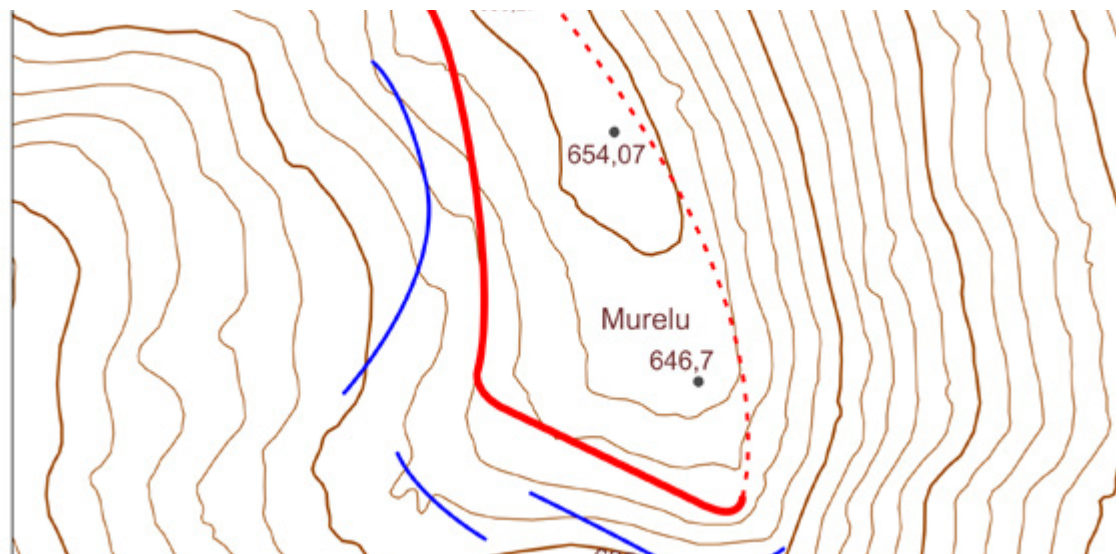
Laguntzailea: HIDEA, Agoitzeko Udala, Nafar Gobernuua.

Gendulaingo ermitak interes eta sinbolismo handia du Agoitzeko biztanleen artean, horren erakusgarri da herriko armarrian leku horretan kokatutako bake hitzarmen bat irudikatu izana. Hala ere, ikuspegi arkeologikotik haratago joan nahi da Erdi Aroan despopulatu zen herri honen ezagutzan eta horretarako lurpean mantendu diren egitura eta materialen aurkikuntza lanetan sakondu nahi da, baselizari testuinguru zabalagoa emanez. Parte hartu nahi duten Agoitzarrekin HIDEA elkartearen bidez izena eman beharko dute.



MURELU

(Esteribar, Nafarroa)



Mota: Atari zabalekoa.

Kronologia: Burdin Arokoa.

Indusketa - datak: Abuztuak 3 - 9

Zuzendaritza: Antxoka Martínez eta Jon Obaldia

Hizkuntza: Elebiduna (euskara eta gaztelania).

Izena emateko prezioa: Doakoa (ostatuak eta bazkaria barne)

Leku-kopurua: 5



ARTEKETA-KANPAITA

(Uharte-Garazi, Nafarroa Beherea)



Mota: Zundaketa arkeologikoak, erromatar garaiko bidearen ertzeko kontrol gunea

Kronologia: K.a. I- K.o. VIII

Indusketa-datak: Abuztuak 17-30

Zuzendaritza: Oihane Mendizabal eta Fanny Larre

Hizkuntza: Euskara, frantsesa, gaztelania

Izena emateko prezioa: Doakoa (ostatua eta bazkariak barne).

Nº de plazas: 5

Laguntzaileak: Service Régional de l'Archéologie (SRA), Direction régionale des Affaires culturelles (DRAC)

Mugaz gaindiko izaera duen ATEA Ikerkuntza Proiektu Kolektiboaren barnean txertatutako indusketa kanpainari dagokio. Pirinioak alderik alde zeharkatzen dituen galtzadan kokatutako erromatar garaiko hirigunea da Zaldua eta 2017tik gaurdaino termen eraikina industen ari da bertan. Urtero antolatutako udako indusketa kanpainaren helburu nagusiak honako hauek dira: kokaleku horri buruz informazioa eskuratzea, aztarnategia gizartean ezagutaraztea eta kanpainan parte hartzen duten partaideei erregistro arkeologikoan trebakuntza eskaintzea.



BASAGAIN

(Anoeta, Gipuzkoa)



Mota: Indusketa arkeologikoa herrixka gotortuan

Kronologia: Burdin Aroa

Indusketa-datak: Irailak 1 - 19

Zuzendaritza: Xabier Peñalver, Eloisa Uribarri

Hizkuntza: Elebiduna (gaztelania eta euskara)

Izena emateko prezioa: doakoa (ostatua eta mantenua barne)

Leku-kopurua: 15

Laguntzaileak: Anoetako Udala, Gipuzkoako Foru Aldundia

Burdin Aroko herrixka Anoetako (Gipuzkoa) Basagain mendian dago, eta duela 20 urte baino gehiagotik hona egiaztatu da bertan merkataritza-jarduera zegoela, besteak beste agertutako materialarengatik: burdinazko eta zeramikazko tresnak; beira-aleak eta abar.



ANDATZA II

(Usurbil - Donostia/San Sebastián, Gipuzkoa)



Mota: Indusketa arkeologikoa monumentu megalitikoan

Kronologia: Neolitoa - Brontze Aroa.

Indusketa-datak: Iraila - urria (zehazteke)

Zuzendaritza: Izaro Quevedo, Manu Ceberio

Hizkuntza: Elebiduna (gaztelania eta euskara)

Izena emateko prezioa: Doakoa (bazkariak barne)

Leku-kopurua: 5

Laguntzaileak: Usurbilgo Udala eta Gipuzkoako Foru Aldundia.

Andatza II izeneko trikuharria edo dolmena ikertzen ari da. Aurten hil-ganbara ikertuko da eta aldamenean dagoen zutarria.



IRIGAIN

(Usurbil, Gipuzkoa)



Mota: Aire zabaleko aztarnategia.

Kronologia: Erromatar garaia

Jarduera-datak: Iraila - urria (zehazteke)

Zuzendaritza: Manu Ceberio, Izaro Quevedo

Hizkuntza: Elebitan (gaztelera y euskara)

Izena emateko prezioa: doakoa (bazkariak barne)

Leku kopurua: 5

Laguntzaileak : Usurbilgo Udala eta Gipuzkoako Foru Aldundia.

Irigaingo aztarnategia erromatar garaiko aztarnategi bat da. Bertan lurzorua eta material arkeologikoak aurkitzen dira. Inguru horretan egurrezko eraikin batzuk kokatu ziren, antzinaroko nekazaritza eta abeltzaintzako ekoizpen-unitate pare bat.



ASURTZU

(Azpeitia, Gipuzkoa)



Mota: Aire zabaleko aztarnategia

Kronologia: Brontze aroa

Indusketa-datak: Azaroa

Zuzendaritza: Izaro Quevedo

Hizkuntza: Elebiduna (euskara eta gaztelania)

Izena emateko prezioa: Doakoa (bazkariak barne).

Leku-kopurua: 5

Laguntzaileak: Azpeitiko Udala eta Gipuzkoako Foru Aldundia

Asurtzuko aztarnategia Brontze aroko aztarnategi bat da. Bertan labe baten aztarnak eta beste material arkeologikoak aurkitzen dira, eta garaiko bizimoduak ikertzeko aukera paregabea eskaintzen dute.



IRULEGI

(Arangurengo Bailara, Nafarroa)



Mota: Indusketa arkeologikoa herrixka gotortuan

Kronologia: Burdina Aroa eta Erromatar garaia

Indusketa-datak: Uztaila - abuztua

Zuzendaritza: Mattin Aiestaran

Hizkuntza: Eleanitza / Multilingüe

Leku-kopurua: **Ez da eskeintzen**

Laguntzaileak: Aranguren Ibarreko Udala, Nafarroako Gobernua

Iruñerriko Baskoien Burdin Aroko herrixka gotortu baten ikerketa da, zeinaren gainean gaur egun induskatuta eta musealizatuta dagoen Behe Erdi Aroko gaztelu bat eraikia izan baitzen. Bertako jendearen eguneroko bizimodua aztertzea dugu xede, hirigintza eta defentsa-sistemarekin batera.



MUNOAUNDI

(Azkoitia-Azpeitia, Gipuzkoa)



Mota: Indusketa arkeologikoa herri harresitua

Kronologia: Bigarren Burdin Aroa

Indusketa-datak: Uztaila

Zuzendaritza: Antxoka Martínez

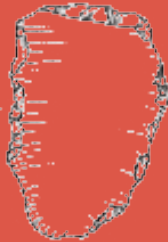
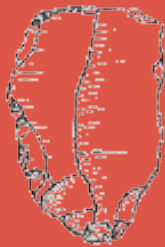
Hizkuntza: Elebiduna (gaztelania eta euskara)

Leku-kopurua: **Ez da eskeintzen**

Laguntzaileak: Azpeitiko eta Azkoitiko udalak eta Gipuzkoako Foru Aldundia.

Munoaundi herri harresituak izen bereko tontorra okupatzen du Iraurgi bailaran, Azkoitia eta Azpeitia herrien artean. Ekinaldi honetarako aurrikusita daukagu lan egitea indusketa eremu desberdinetan, etxebizitzak eta harresia aztertzen. Katak ere egingo ditugu gunerik berri batean, baita hilerria bilatzeko ere.

auzolan arkeologikoak



AMAIURKO GAZTELUA

(Amaiur, Nafarroa)



Mota: Auzolandegia gazteluan.

Kronologia: Erdi Aroa

Indusketa-datak: 2 txanda

1. txanda: Ekainak 6 eta 7

2. txanda: Irailak 19-20

Zuzendaritza: Juantxo Agirre Mauleon

Hizkuntza: Euskara

Izena emateko prezioa: Dohakoa (Alojamendua eta dietak barne)

Leku kopurua: 40 (txanda bakoitzeko)

Laguntzaileak: Amaiurko herria.

Azken urteetako dinamikari jarraiki, aztarnategian mantentze lanak egingo dira. Jarduera hau historian eta ondarean interesa duen pertsona orori bideratuta dago. Ez da aurretiazko ezagutzarik behar planteaturiko jardueretarako.

Zerbitzu

arkeologikoak

- Indusketak, zundaketak eta prospekzio arkeologikoak
- Obren kontrol arkeologikoa (lur mugimenduak, sastrakak kentzea...)
- Azterlan historiko-arkeologikoak eta dokumentalak
- Ondasun higiezinak eta higigarrien azterlana eta balorazioa
- Prospekzio geofisikoak
- Laser bidezko eskaneatzea eta aztarnategien topografiatzea
- Aztarnategien aireko argazkia
- Material arkeologikoen azterlan espezializatua (zeramika, fauna, litikoa)
- Azterketa antropologikoak
- Aztarnategien eta material arkeologikoen inbentarioa eta katalogazioa
- Legezko aholkularitza - hirigintza-plangintzako arauak
- Aholkularitza historikoa
- Itzulpen espezializatuak
- Argitalpenak
- Ondare-elementuen musealizazioa eta seinalizazioa
- Aztarnategi arkeologikoak finkatzea eta lehengoratzeari
- Publikoari oro har eta eskolatuari zuzendutako tailer didaktikoak
- Erakusketen antolamendua
- Ondareari buruzko unitate didaktikoak eta e-learning ikastaroak
- Auzolandegiak eta boluntarioritza-lanak antolatzea

Informazio gehiago: www.aranzadi.eus

Harremanetarako: historiaurrea@aranzadi.eus / arkeologia@aranzadi.eus



Laguntzaileak

Instituzioak:



Udalak:



Alkiza



Anoeta



Andosilla



Agoitz



Uharte Garazi



Aranguren



Auritz



AZKOITIA
Udala



azpeitia
udala



Baztan



Bergarako
Udala



ELGOIBAR
UDALA
AYUNTAMIENTO



LEKEITIO
geure
nortasunetik



Olazti



Soraluze



Usurbil



Zegama

Elkartek:



Gaztelu Elkartea



atabaka

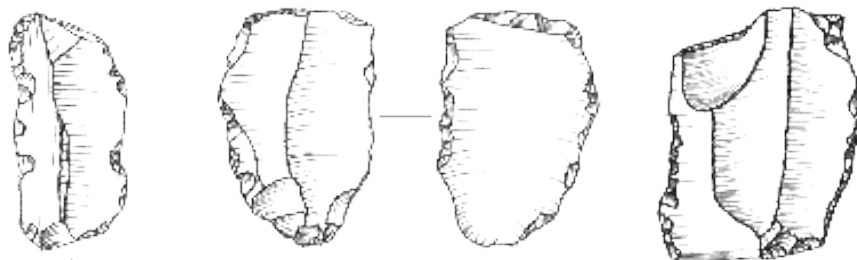


Hidea



*Ez dago etorkizunik zientziarik gabe,
ezta iraganik memoriarik gabe ere.*

No hay futuro sin ciencia, ni pasado sin memoria.



Zorroagagaina 11
20014 Donostia / San Sebastián (Gipuzkoa)
Tel.: 943 466 142
www.aranzadi.eus