

MUNIBE (Antropologia-Arkeologia)	15 eranskina Suplemento nº 15	DONOSTIA SANSEBASTIAN	2002	ISSN-1132-2217
----------------------------------	----------------------------------	--------------------------	------	----------------

## AMUTXANDA

MOTA: Trikuharria ZB: 271  
UDALA Legazpi

TIPO: Dolmen N°: 271  
T.M.: Legazpi

### KOKAPENA

Brinkola-Zegamako megalitotegian. Legazpiko udal-barrutian.

### KOKAPEN ZEHATZA

Amutxanda (764 m.) mendi tontorrean dagoen zelai-guneko I muturrean E-ko mazela hasten den lekuan. Arratolagañako trikuharria 1.350 m. HHM-ra dago.

### KOORDENATUAK

88-61 Orria

X.553.595 Y.4.763.225 Z.763

### DESKRIBAPENA

Trikuharria. Tumulua: 8,50 m-ko diámetroa I-H-an eta 7,60 m-koa E-M-an, eta 0,50 m-ko garaiera I-an eta 0,80 m-koa al M-an. Erdian sakonune bat dago 1,50 x 0,90 m-koa eta 0,30 m-ko sakonera duena, non ganbarako 3 alboko harlauza azaleratzen diren. Horietako bat I-ra, nahiko txikia, apenas azaleratzen dena eta beste 2 H-ra. Azken hauen bistako neurriak 0,70 x 0,40 x 0,07 m. (lodiera) eta 0,95 x 0,45 x 0,08 m (lodiera) dira; lerrotaturik daude, inbrikatuak eta kanpoaldera etzanak E-M-ra zuzenduak. Tumuluaren hegoaldeko muturraren inguruan, beste blokeren artean 1,10 x 0,80 x 0,22 m-ko lauza bat etzana azaltzen da. Bertako hareharriak.

### HISTORIA

J.M. Arruabarrenak aurkitu zuen 2000 urtean. Ez da indusketarik egin.

### KULTURA SEKUENTZIA

Neolito-Brontze Aroa

### OHARRAK

Belardi batean kokatua dago; Ipar eta Ekialdera japoniar alertze eta Korsikako larizio pinudi batzuekin muga egiten du, eta azken espezie horretako zenbait zuhaitz trikuharriaren gainean erroturik daude Seinalezaturik gabe dago.

### SITUACIÓN

En la estación megalítica de Brinkola-Zegama. Término municipal de Legazpi.

### LOCALIZACIÓN

En el extremo septentrional del rellano que se desarrolla en lo alto del monte Amutxanda (764 m.), próximo al inicio de su ladera oriental. El dolmen de Arratolagaña se localiza a 1.350 m. al SSW.

### COORDENADAS

Hoja 88-61

X.553.595 Y.4.763.225 Z.763

### DESCRIPCIÓN

Dolmen. Túmulo de 8,50 m. de diámetro N-S y 7,60 m. E-W, y entre 0,50 m. de altura al N y 0,80 m. al W. Depresión central de 1,50 x 0,90 x 0,30 m. de profundidad, en cuyo interior afloran los restos de 3 losas came- rales laterales, una al N, de reducidas proporciones, apenas sobresaliente del terreno, y dos al S. Estas últimas, con unas dimensiones vistas de 0,70 x 0,40 x 0,07 m. y 0,95 x 0,45 x 0,08 m. de grueso, se disponen alineadas, ligeramente imbricadas y basculadas al exterior, en una componente E-W. Próxima al extremo medional del túmulo, entre otros bloques se encuentra tendida una losa de 1,10 x 0,80 x 0,22 m. Areniscas del terreno.

### HISTORIA

Descubierto en 2000 por J.M. Arruabarrena. No ha sido excavado.

### SECUENCIA CULTURAL

Neolítico-Bronce.

### OBSERVACIONES

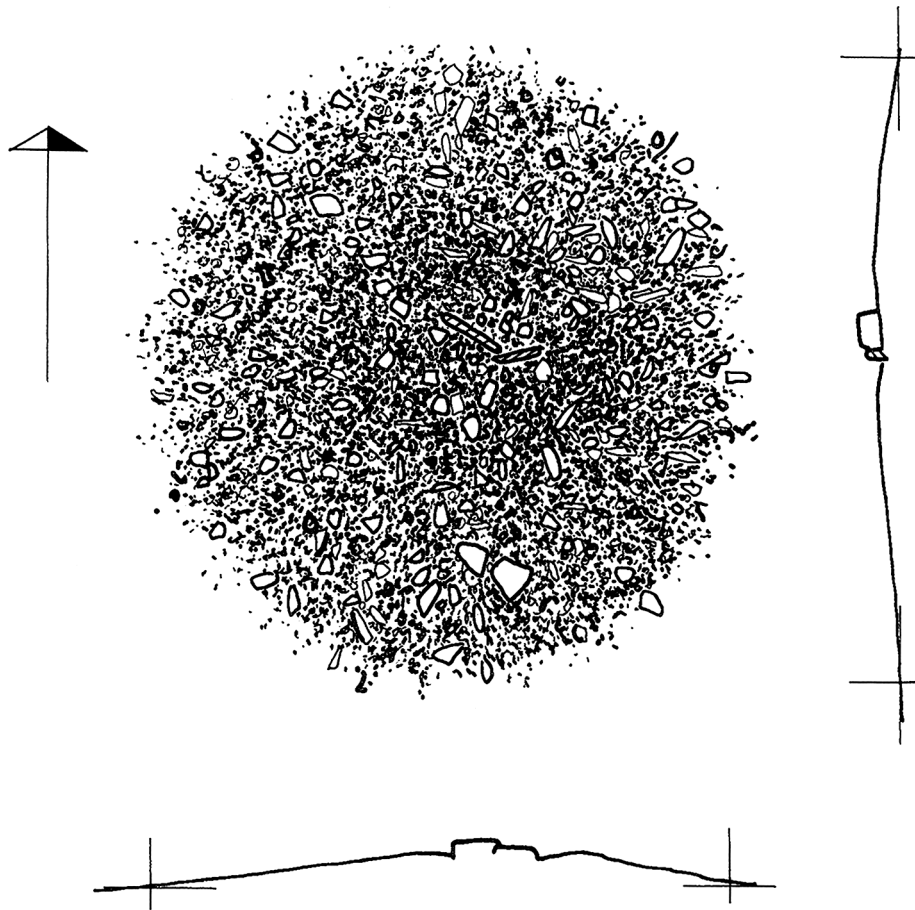
Ubicado en terreno pastizal, se encuentra en contacto al N y al E con explotaciones de coníferas de alerce japonés y pino laricio de Córcega, dándose la circunstancia de que varios ejemplares de esta última especie crecen plantados sobre el megalito. Carece de señalización.

**BABES-MAILA**

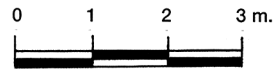
Ondasun Kultural Kalifikatu bezala proposatua.

**GRADO DE PROTECCIÓN**

Propuesto para Bien Cultural Calificado.



**AMUTXANDA**



**GIPUZKOA. <sup>K</sup><sub>C</sub> ARTA AR <sup>K</sup><sub>OU</sub> EOLOGI <sup>KO</sup><sub>C</sub> A**  
**MEGALITO <sup>AK</sup><sub>S</sub>**

J. ALTUNA, L. DEL BARRIO, K. MARIEZKURRENA



Historiaurre Saila / Departamento de Prehistoria  
Sociedad de Ciencias ARANZADI Zientzi Elkarte





Gipuzkoako Foru Aldundia  
Diputación Foral de Gipuzkoa  
Obra Hidrauliko eta Hirigintza Departamentua  
Departamento de Obras Hidráulicas y Urbanismo

Lurralde Informazioa / Información Territorial

**GIPUZKOA. <sup>K</sup><sub>C</sub> ARTA AR <sup>K</sup><sub>OU</sub> EOLOGI <sup>KO</sup><sub>C</sub> A**  
**MEGALITO <sup>AK</sup><sub>S</sub>**

J. ALTUNA, L. DEL BARRIO, K. MARIEZKURENA



**AMUTXANDA**

**TRIKUHARRIA/DOLMEN**

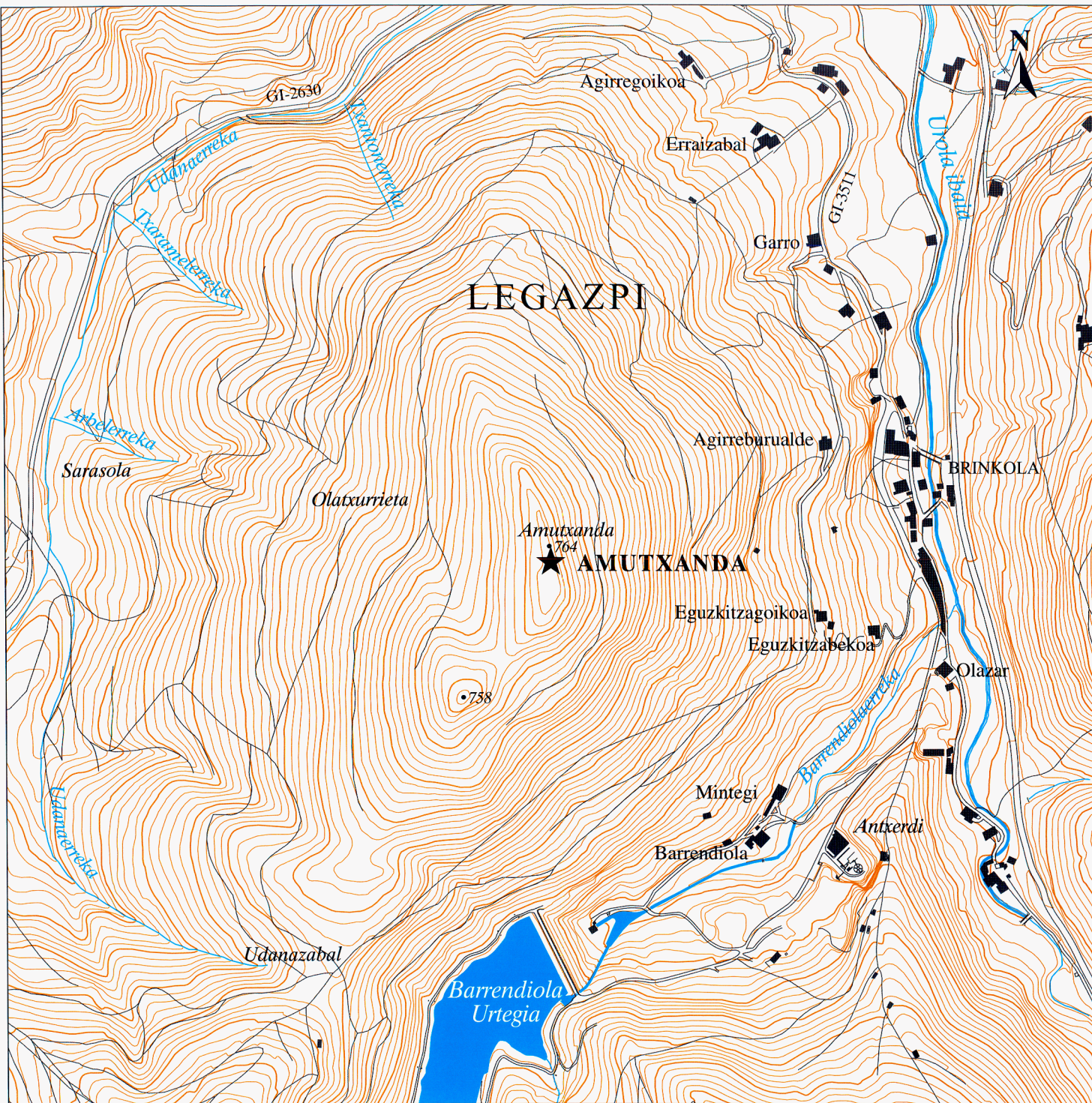
**Herria / Municipio**  
**LEGAZPI**

**Estazio Megalitikoa / Estación Megalítica**  
**BRINKOLA-ZEGAMA**



Historiare Sails / Departamento de Prehistoria

Sociedad de Ciencias ARANZADI Zientzi Elkarte



Eskala 1 : 10.000