

ARRATOLAGAÑA

MOTA: Trikuharria ZB: 250
UDALA: Legazpi eta Oñati

TIPO: Dolmen Nº: 250
T.M.: Legazpi y Oñati

KOKAPENA

Brinkola-Zegamako megalitotegia. Legazpi eta Oñati-ko Udalbarrutietan.

KOKAPEN ZEHATZA

Arratolagaña (737 m.)mendiaren H mazelako uren banalerroan, Legazpi eta Oñatiko udalbarrutien muga adierazten duen mugarritik 40 m-ra. Legazpi eta Oñatiko udalbarrutietan. Amutxandako trikuharria IIE-ra dago, 1.350 m-ra, eta Urietagañakoa 980 m HE-ra.

KOORDENATUAK

88-61 Orr.

X.552.956 Y.4.761.991 Z.730

DESKRIBAPENA

Trikuharria. Tumulua: 10,50 m-ko diámetroa I-H-an eta 11 m-koa E-M-an, eta 1,15 m-ko garaiera M-an eta 1 m-koa E-an. Erdian sakonune bat dago 2,50 m-ko diámetroa eta 0,30 m-ko sakonera duena, eta gelditzen den tumuluaren IE-ra dagoena. Sakonune horren barnean ganbararen aztarnak ikus daitezke: E-n zutikako laua bat (0,70 x 0,40 x 0,07 m) eta beste bat etzana sakonunearen HE-ko koadrantean (1,60 x 1,20 x 0,30 m) albokoa izango litzatekena. Bertako hareharriak. Tumuluaren bazterraldean, E, HE, HM, eta IM-an, zenbait harri kenduta daude la dirudi, aspaldian eraikuntzetarako aprobetxatuak seguruenik.

HISTORIA

J.M. Arruabarrenak aurkitu zuen 2000 urtean. Ez da indusketarik egin.

KULTURASEKUENTZIA

Neolito-Brontze Aroa

OHARRAK

Trikuharria pinudi batean kokatua dago (Korsikako larizioa), baina ez dio kalterik eragiten. Seinalezaturik gabe dago.

SITUACIÓN

En la estación megalítica de Brinkola-Zegama. Entre los términos municipales de Legazpi y Oñati.

LOCALIZACIÓN

En la divisoria de aguas de la ladera meridional del monte Arratolagaña (737 m.), a unos 40 m. del mojón asentado en su cima, vértice en el límite entre los municipios de Legazpi y Oñati. Entre los términos de Legazpi y Oñati. Los dólmenes de Amutxanda y de Urietagaña se localizan respectivamente a 1.350 m. al NNE y a 980 m. al SE.

COORDENADAS

Hoja 88-61

X.552.956 Y.4.761.991 Z.730

DESCRIPCIÓN

Dolmen. Túmulo de 10,50 m. de diámetro N-S y 11 m. E-W, y entre 1,15 m. de altura al W y 1 m. al E. Depresión de 2,50 m. de diámetro y 0,30 m. de profundidad, descentrada al NE de lo que se conserva del túmulo, en cuyo interior se conservan restos de la cámara, conformada al E por una losa enhiesta (0,70 x 0,45 x 0,20 m.), de cierre, y otra tendida en el cuadrante SE del cráter (1,60 x 1,20 x 0,30 m.), probablemente lateral. Areniscas del terreno. En los extremos del galgal, al E, SE, SW y NW, se aprecian mordeduras en la estructura, debidas presumiblemente al aprovechamiento, antaño, de sus materiales.

HISTORIA

Descubierto en 2000 por J.M. Arruabarrena. No ha sido excavado.

SECUENCIACULTURAL

Neolítico-Bronce.

OBSERVACIONES

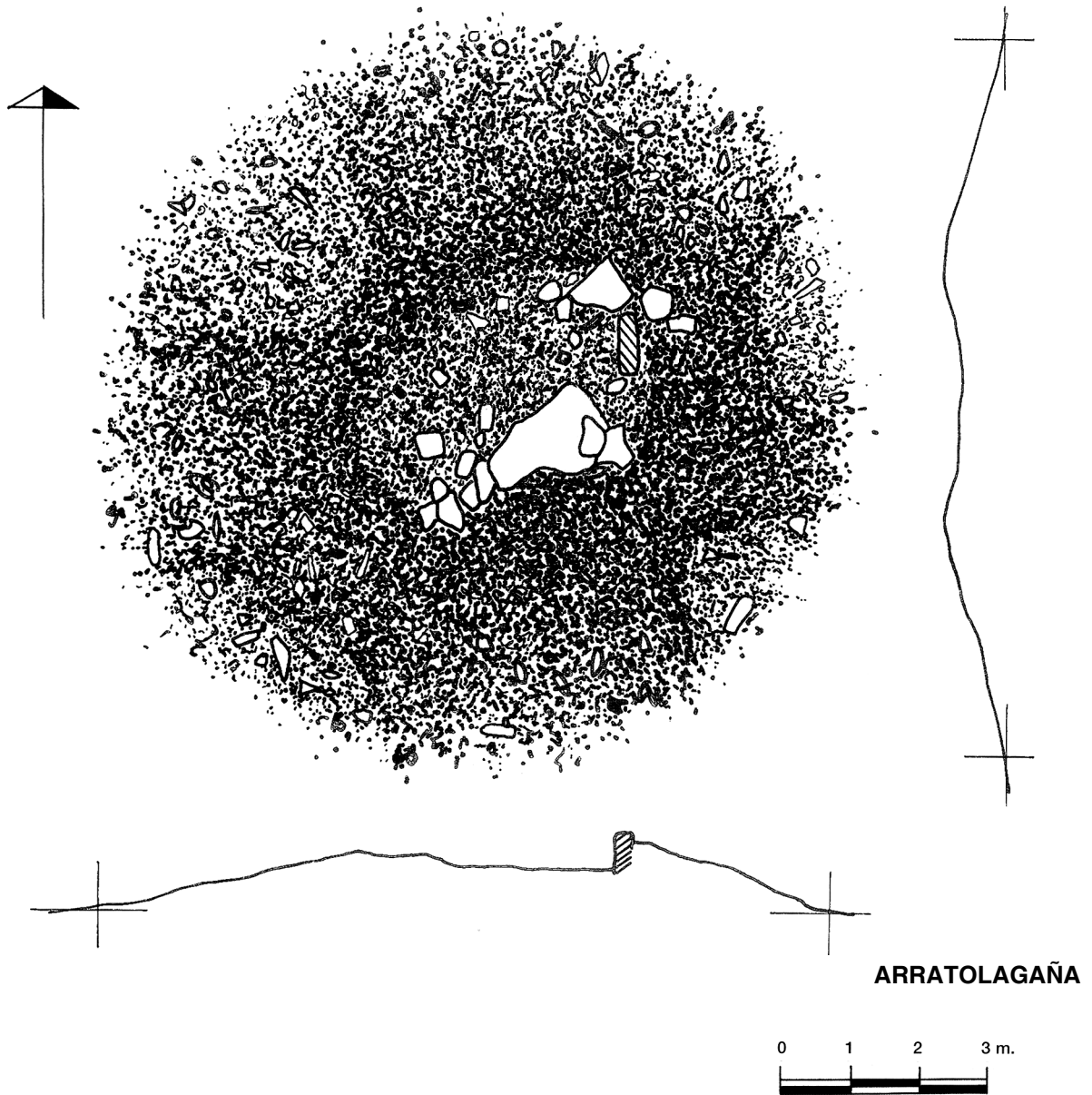
El terreno en que se ubica se encuentra ocupado por una explotación de coníferas (pino laricio de Córcega), sin que el megalito se encuentre afectado en la actualidad por ésta. Carece de señalización

BABES-MAILA

Ondasun Kultural Kalifikatu bezala proposatua.

GRADO DE PROTECCIÓN

Propuesto para Bien Cultural Calificado.



GIPUZKOA. ^K_C ARTA AR ^K_{OU} EOLOGI ^{KO}_C A
MEGALITO ^{AK}_S

J. ALTUNA, L. DEL BARRIO, K. MARIEZKURRENA



Historiaurre Saila / Departamento de Prehistoria
Sociedad de Ciencias ARANZADI Zientzi Elkarte





Gipuzkoako Foru Aldundia
 Diputación Foral de Gipuzkoa
 Obra Hidrauliko eta Hirigintza Departamentua
 Departamento de Obras Hidráulicas y Urbanismo

Lurralde Informazioa / Información Territorial

GIPUZKOA. ^K_C ARTA AR ^K_{OU} EOLOGI ^{KO}_C A
MEGALITO ^{AK}_S

J. ALTUNA, L. DEL BARRIO, K. MARIEZKURENA



ARRATOLAGAÑA

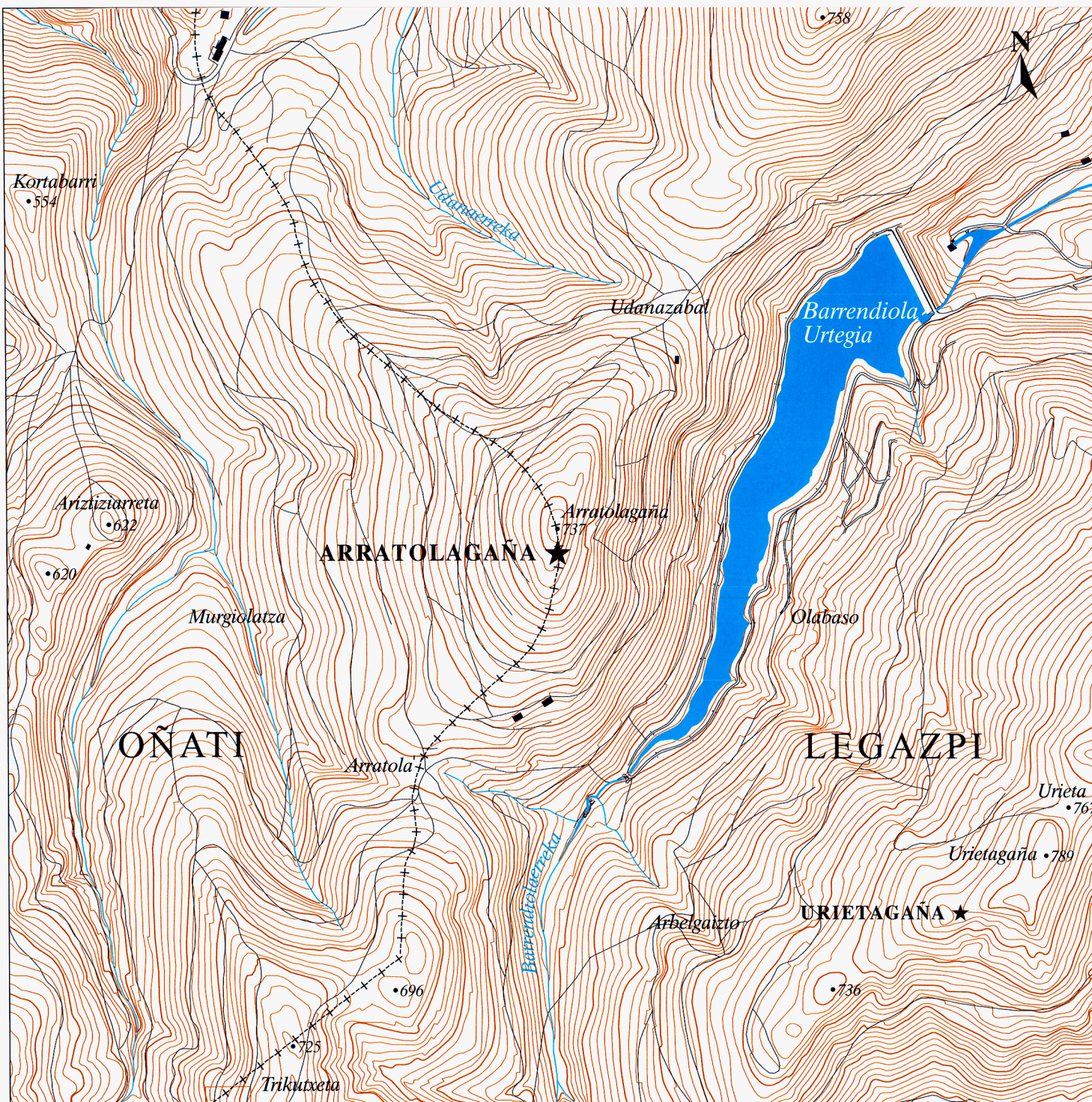
TRIKUHARRIA / DOLMEN

Herriak / Municipios
LEGAZPI / OÑATI

Estazio Megalitikoa / Estación Megalítica
BRINKOLA-ZEGAMA



Historiaurre Saila / Departamento de Prehistoria
 Sociedad de Ciencias ARANZADI Zientzi Elkarte



Eskala 1 : 10.000