

MUNIBE (Antropologia-Arkeologia)	15 eranskina Suplemento nº 15	DONOSTIA SAN SEBASTIAN	2002	ISSN 1132-2217
----------------------------------	----------------------------------	---------------------------	------	----------------

## ATXIÑAR

MOTA: Trikuharria ZB: 256  
UDALA: Hondarribia

TIPO: Dolmen Nº: 256  
T.M.: Hondarribia

### KOKAPENA

Jaizkibelgo megalitotegian. Hondarribiako Udalbarrietan. Hondarribiako udalarena den Probetxu Publikoko Jaizkibel Mendian. 2.036.1 zk.

### KOKAPEN ZEHATZA

Jaizkibel mendiaren Iparraldeko Magalean, Atxiñar deituriko lekuan, 399 m altuerara duen tontorretik (Mendizabalen harria) kostaldera MIM-ra bilakatzen den bizkarraren zelaigunetxo batean. Aipatutako tontorretik 470 m MIM-ra eta 260 m-ra norabide berdinean GI-3440 errepi-detik.

### KOORDENATUAK

41-49 Orr.

X.593.860 Y.4.801.570 Z.325

### DESKRIBAPENA

Trikuharria. Tumulua: 7 m-ko diámetroa eta 0,65 m-ko garaiera I-an eta 0,20 m-koa al E-an. Erdian sakonune bat dago non harlauza bat zutik azaleratzen den 1,55 x 0,10 x 0,45 m-ko garaiera duena. Barnealdera eroria dago (IE) eta 120º luzeran norabidetua. Bertako hareharrak.

### HISTORIA

L. Millanek aurkitu zuen 1984n. Ez da indusketarik egin.

### KULTURA SEKUENTZIA

Neolito-Brontze Aroa

### OHARRAK

Belardi batean kokatzen da, pinudi batekin muga egiten duelarik. Pinu horietako bat tumuluaren HE-n erroturik dago. Inguruan, I-runtz 2 m-ra, ehiza parada bat dago 176 zk. daramana. Seinaleztatua dago

### BABES-MAILA

Ondasun Kultural Kalifikatua (Eusko Jaurlaritzan)

### SITUACIÓN

En la estación megalítica de Jaizkibel. Término municipal de Hondarribia. En el M.U.P. Jaizkibel de Hondarribia, nº 2.036.1, perteneciente al Ayuntamiento de Hondarribia.

### LOCALIZACIÓN

En la ladera septentrional del monte Jaizkibel, en el paraje de Atxiñar, en un pequeño rellano en el espolón que se desarrolla desde la cota 399 m. (Mendizabalen harria) en dirección WNW, hacia la costa. A 470 m. al WNW desde la citada altura, y a 260 m., en la misma dirección desde de la carretera GI-3440.

### COORDENADAS

Hoja 41-49

X.593.860 Y.4.801.570 Z.325

### DESCRIPCIÓN

Dolmen. Túmulo de 7 m. de diámetro y entre 0,65 m. de altura al N y 0,20 m. al E. Depresión central en cuyo interior emerge hincada una laja de 1,55 x 0,10 x 0,45 m. de altura, ligeramente basculada al interior (NE), orientada longitudinalmente a 120º. Areniscas del terreno.

### HISTORIA

Descubierto en 1984 por L. Millan. No ha sido excavado.

### SECUENCIA CULTURAL

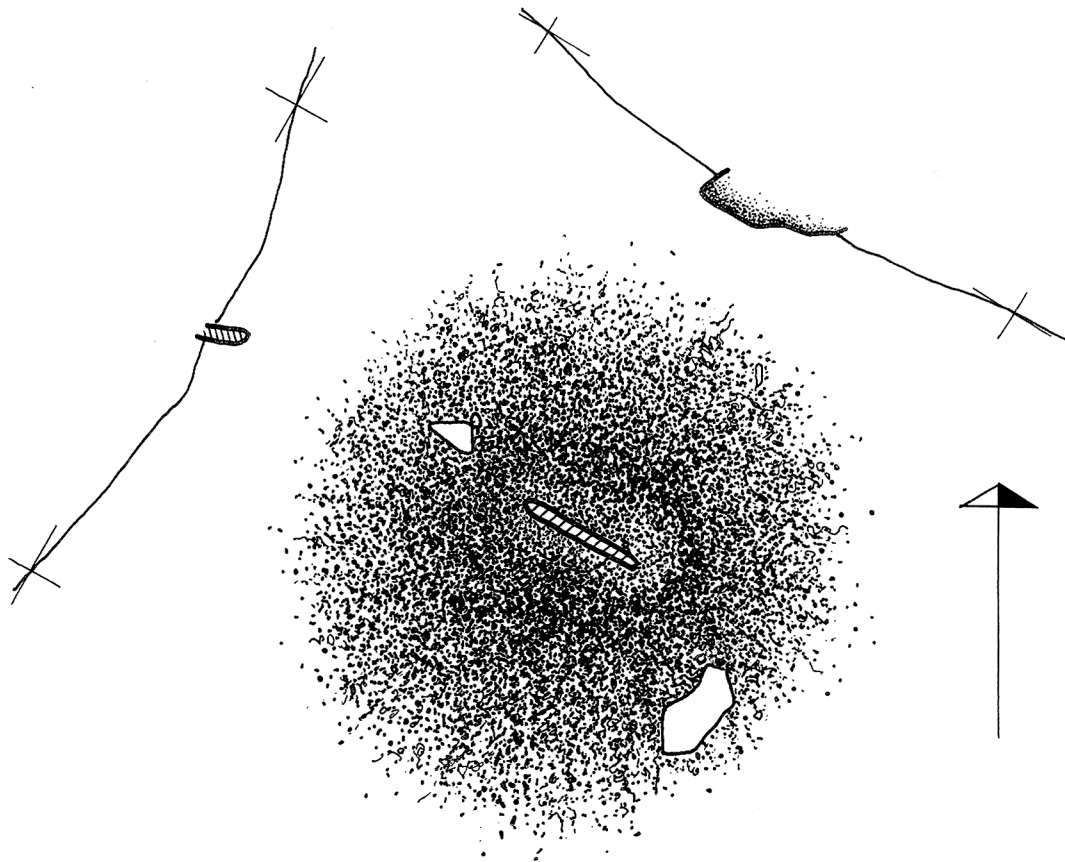
Neolítico-Bronce.

### OBSERVACIONES

Se encuentra ubicado en terreno pastizal, en el extremo de un retazo de la explotación de coníferas que ocupaba antaño toda la zona, una de las cuales se encuentra enraizada en el sector SE del túmulo. Próximo, a unos 2 m. al N, identificado con el nº 176, se encuentra instalado un puesto de caza. Señalizado.

### GRADO DE PROTECCIÓN

Bien Cultural Calificado (Gobierno Vasco)



ATXIÑAR



**GIPUZKOA. K. ARTA AR. K. EOLOGI. K. A**  
**MEGALITO. AK. S**

J. ALTUNA, L. DEL BARRIO, K. MARIEZKURRENA



Historiaurre Saila / Departamento de Prehistoria  
 Sociedad de Ciencias ARANZADI Zientzi Elkarte





Gipuzkoako Foru Aldundia  
 Diputación Foral de Gipuzkoa  
 Obra Hidrauliko eta Hirigintza Departamentua  
 Departamento de Obras Hidráulicas y Urbanismo

Lurralde Informazioa / Información Territorial

**GIPUZKOA. <sup>K</sup><sub>C</sub> ARTA AR <sup>K</sup><sub>QU</sub> EOLOGI <sup>KO</sup><sub>C</sub> A**  
**MEGALITO <sup>AK</sup><sub>S</sub>**

J. ALTUNA, L. DEL BARRIO, K. MARIEZKURRENA



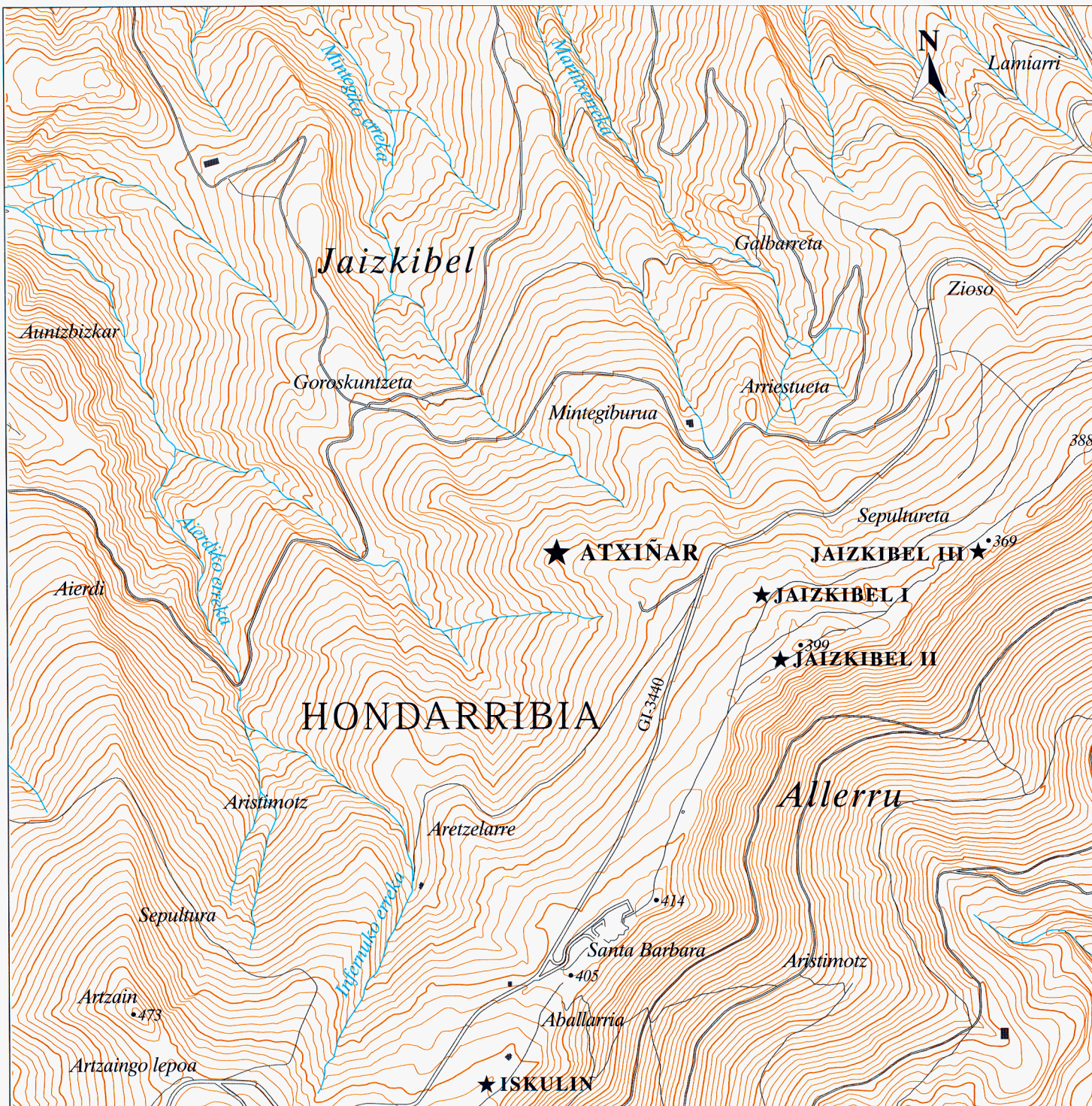
**ATXIÑAR**  
**TRIKUHARRIA / DOLMEN**

Herria / Municipio  
**HONDARRIBIA**

Estazio Megalitikoa / Estación Megalítica  
**JAIZKIBEL**



Historiaurre Saila / Departamento de Prehistoria  
 Sociedad de Ciencias ARANZADI Zientzi Elkarte



Eskala 1:10.000