

## BELDARRAIN

MOTA: Trikuharria ZB: 274  
UDALA: Aia

TIPO: Dolmen Nº: 274  
T.M.: Aia

### KOKAPENA

Andatzako megalitotegian. Aiako Udalbarrutian.

### SITUACIÓN

En la estación megalítica de Andatza. Término municipal de Aia

### KOKAPEN ZEHATZA

Beldarrainmuñoiko kaxkotik HM-ra luzatzen den bizkar zabaleko zelaigune batean, Ardunbe mendian, Beldarrain baserriko hondakinetatik Andatzara igotzen den pistan, Beldarrainmuñoiko kaxkoa inguratzen duen beste pistarekin bat egin aurretik 15 m-ra eta 10 m ezkerretara (I-ra). Loatzu I eta Loatzu II trikuharriak Ekialdera daude, 600 eta 890 m-ra.

### LOCALIZACIÓN

En un rellano, en la amplia loma que se desarrolla al SW del casco Beldarrainmuño, en el monte Ardunbe. 10 m. a la izquierda, (N), de la pista que desde las ruinas del caserío Beldarrain asciende hacia Andatza, 15 m. antes del cruce de esta con otra que contornea Beldarrainmuño. Los dólmenes Loatzu I y Loatzu II se localizan respectivamente a 600 m. y a 890 m. al E.

### KOORDENATUAK

64-35 Orr  
X.573.335 Y.4.789.125 Z.295

### COORDENADAS

Hoja 64-35  
X.573.335 Y.4.789.125 Z.295

### DESKRIBAPENA

Trikuharria. 13m diametro duen tumulua, 0,60 eta 0,70 m arteko garaierakoa. Beronen erdialdean ganbarako harlauza bat azaltzen da lurrean sartua, 70° zuzendua, HHE-ra etzana. Begibistako neurriak hauek dira: 1,55x0,60X0,15 m . Harlauza hau kareharrizkoa da eta tumuluko harriak inguruko hareharriak dira berriz.

### DESCRIPCIÓN

Dolmen. Túmulo de 13 m. de diámetro y entre 0,70 m. y 0,60 m. de altura. Centrada en el túmulo aflora hincada una laja de la cámara, orientada longitudinalmente a 70°, muy basculada hacia el SSE, con unas dimensiones vistas de 1,55x0,60X0,15 m. Losa de cámara de caliza del terreno, túmulo de areniscas de las inmediaciones.

### HISTORIA

I. Gazteluk aurkitu zuen 2001n. Ez da indusketarik egin.

### HISTORIA

Descubierto en 2001 por I. Gaztelu. No ha sido excavado.

### KULTURASEKUENTZIA

Neolito-Brontze Aroa

### SECUENCIACULTURAL

Neolítico-Bronce.

### OHARRAK

Pagadi batean kokaturik dago (Itsas pinuak) eta horietako bi pinu eder egituran erroturik daude. Seinaleztatutarik gabe dago.

### OBSERVACIONES

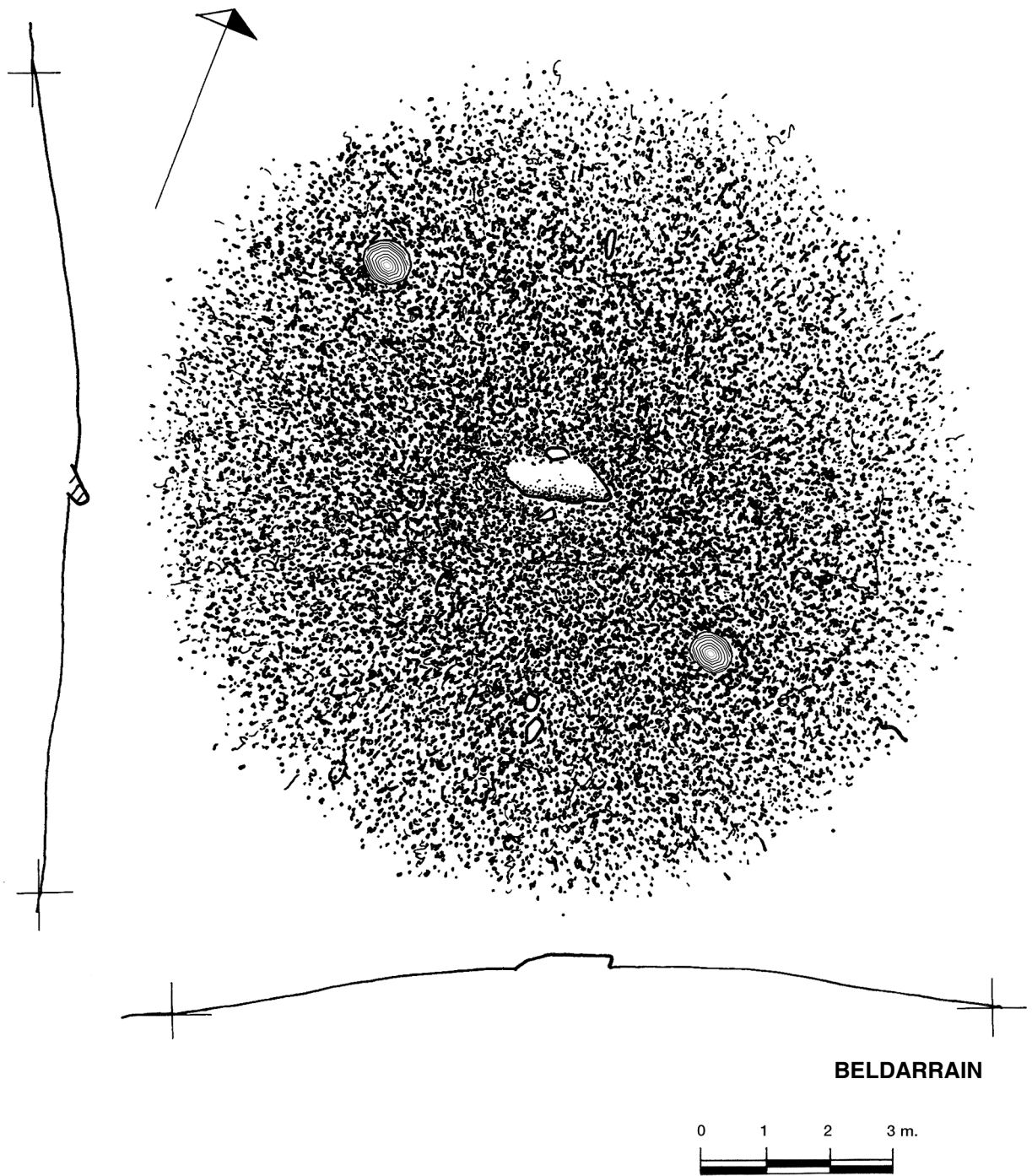
Se encuentra ubicado entre una repoblación de coníferas (pino marítimo), dándose la circunstancia de que 2 ejemplares de buen tamaño crecen plantados sobre la estructura. Carece de señalización.

### BABES-MAILA

Ondasun Kultural Kalifikatu bezala proposatua.

### GRADODEPROTECCIÓN

Propuesto para Bien Cultural Calificado.



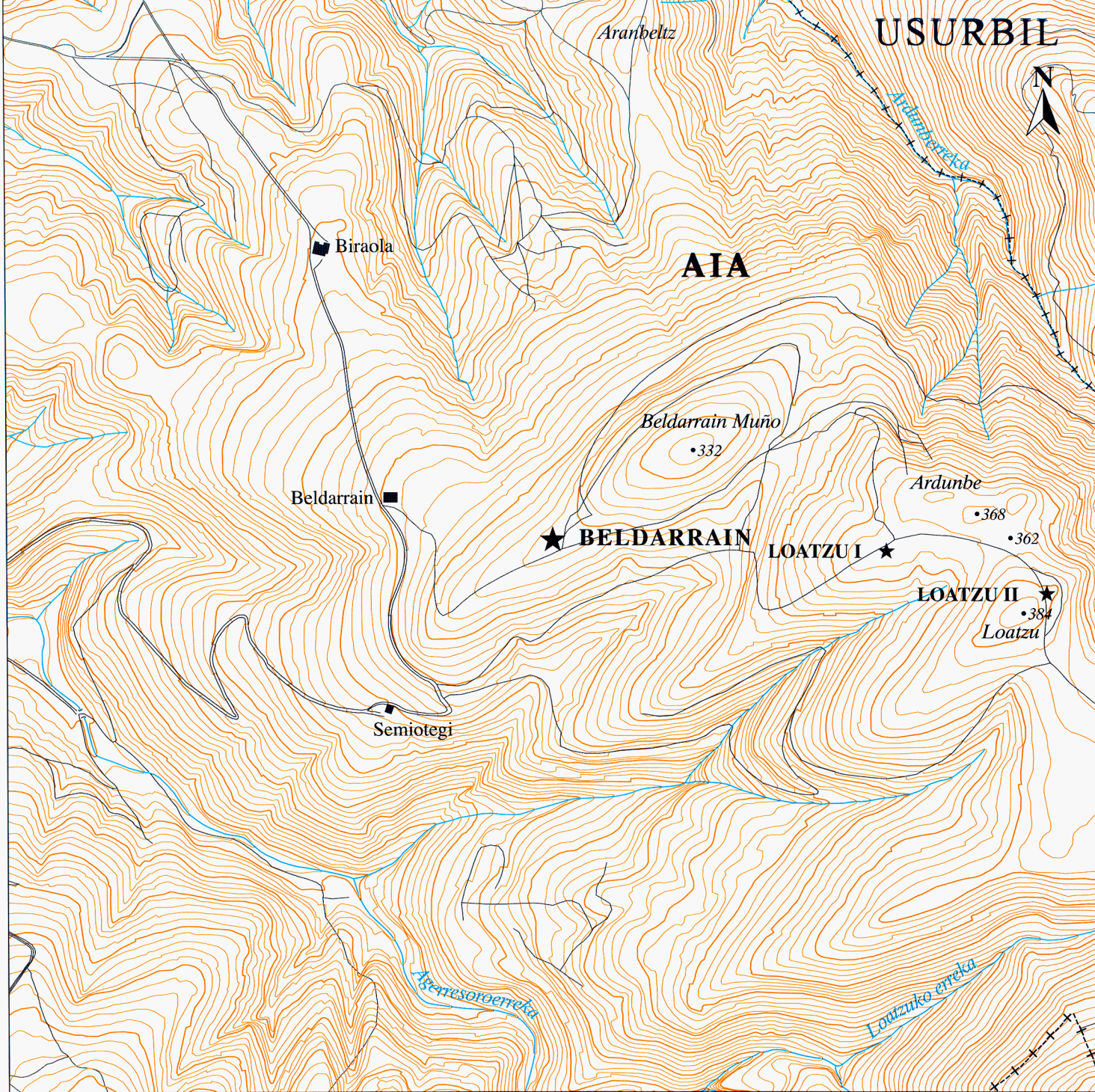
**GIPUZKOA. <sup>K</sup>/<sub>C</sub> ARTA AR <sup>K</sup>/<sub>OU</sub> EOLOGI <sup>KO</sup>/<sub>C</sub> A**  
**MEGALITO <sup>AK</sup>/<sub>S</sub>**

J. ALTUNA, L. DEL BARRIO, K. MARIEZKURRENA



Historiaurre Saila / Departamento de Prehistoria  
 Sociedad de Ciencias ARANZADI Zientzi Elkarte





Eskala 1 : 10.000



Gipuzkoako Foru Aldundia  
Diputación Foral de Gipuzkoa  
Obra Hidrauliko eta Hirigintza Departamentua  
Departamento de Obras Hidráulicas y Urbanismo

Lurralde Informazioa / Información Territorial

**GIPUZKOA. <sup>K</sup><sub>C</sub> ARTA AR <sup>K</sup><sub>QU</sub> EOLOGI <sup>KO</sup><sub>C</sub> A**  
**MEGALITO <sup>AK</sup><sub>S</sub>**

J. ALTUNA, L. DEL BARRIO, K. MARIEZKURENA



**BELDARRAIN**

**TRIKUHARRIA / DOLMEN**

**Herria / Municipio**  
**AIA**

**Estazio Megalitikoa / Estación Megalítica**  
**ANDATZA**



Historiaurre Saila / Departamento de Prehistoria  
Sociedad de Ciencias ARANZADI Zientzi Elkarte