

The background of the page is filled with several detailed illustrations of dragonflies and damselflies. One dragonfly at the top left has a green thorax and a blue abdomen. Another at the top right has a reddish-brown abdomen. A damselfly in the center has a brown thorax and a reddish-brown abdomen. A dragonfly at the bottom right has a green thorax and a blue abdomen. A damselfly at the bottom left has a black and yellow thorax. The illustrations show the intricate patterns on the wings and the segmented bodies of these insects.

ODONATUEN IDENTIFIKAZIORAKO GAKOA

Eskoletako Urmaelen Sarea proiektua
Iñaki Mezquita Aranburu, 2025

Odonatuen identifikaziorako gakoa / Mezquita Aranburu, Iñaki
ISBN 978-84-10192-22-5
L.G. D 00917-2025



ODONATUEN IDENTIFIKAZIORAKO GAKOA

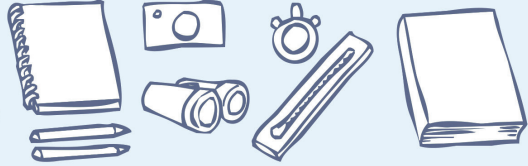
Eskeletako Urmaelen Sarea proiektua
Iñaki Mezquita Aranburu, 2025

• <i>Odonatuen laginketarako protokoloa</i> -----	5
• <i>Abdomenaren gainaldea ilun eta pterostigma txuri-beltzeko sorgin-orratz</i> -----	6
• <i>Apendize luzeko sorgin-orratz urdina</i> -----	8
• <i>Burruntzi hegalaria eta handia</i> -----	9
• <i>Burruntzi hori eta urdina</i> -----	10
• <i>Burruntzi hegalaria eta handia</i> -----	11
• <i>Abdomen urdin eta amaiera beltzeko burrunzia</i> -----	12
• <i>Abdomen urdineko burrunzia</i> -----	13
• <i>Abdomen urdin argiko burrunzi sendoa</i> -----	14
• <i>Burruntzi marroia hego mantxadunekin</i> -----	15
• <i>Gogoan izan</i> -----	16
• <i>Burruntzi horia eta beltza</i> -----	17
• <i>Sorgin-orratz marroiska</i> -----	18
• <i>Sorgin-orratz berde / kobre metalizatuak pterostigma txuri-beltzarekin</i> -----	19
• <i>Sorgin orratz berde / kobre metalizatu</i> -----	20
• <i>Sorgin-orratz berde / kobre metalizatu</i> -----	21
• <i>Sorgin orratz gorria</i> -----	22
• <i>Sorgin-orratz urdina, pterostigma beltza</i> -----	23
• <i>Sorgin-orratz urdinak, pterostigma argiekin</i> -----	24
• <i>Burruntzi morea</i> -----	25
• <i>Burruntzi gorria</i> -----	26
• <i>Burruntzi gorria</i> -----	27

ODONATUEN LAGINKETARAKO PROTOKOLOA



Laginketak egiteko beharrezko materiala prestatuko dugu.



Uretarako botak garbituko ditugu.



Urmaelera iristean, laginketaren eguna eta putzuari buruzko informazioa apuntatuko ditugu.



Gidan begira-tuko dugu zer espezie aurkitu ditzakegun.



KLIK!

Laginketaren hasiera ordua apuntatu eta kronometroa martxan jarriko dugu.

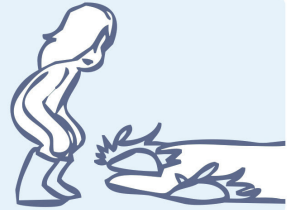
Urmaelaren inguruan ibiliko gara ikusten ditugun sorgin-orratz eta burrunziak zenbatuz.



Behatu ondo putzuko eta inguruko landaredia.



Urmaelera hurbilduko gara uretan edo inguruko landareztan sartu gabe.



Espezie bat identifikatu eta apuntazeko gelditzen garen aldiro kronometroa pausatuko dugu.

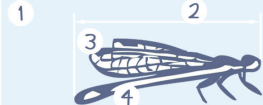


Identifikatzen ez ditugun espezieen argazki bat egiten saiatuko gara.



KLAK!

Kolorea eta tamaina behatuko ditugu, baita hegoak nola dituen eta zer orban eta patroi dituen ere.



KLIK!

15 minutu egindakoan laginketa bukatu eta ordua apuntatuko dugu.

Botak garbituko ditugu berriro.



Fitxa eta argazkiak Aranzadira bidaliko ditugu.



urmaelaeskola@aranzadi.eus

**ABDOMENAREN GAINALDEA ILUN ETA PTEROSTIGMA
TXURI-BELTZEKO SORGIN-ORRATZ**



Ischnura elegans / **Mariorratz dotore**

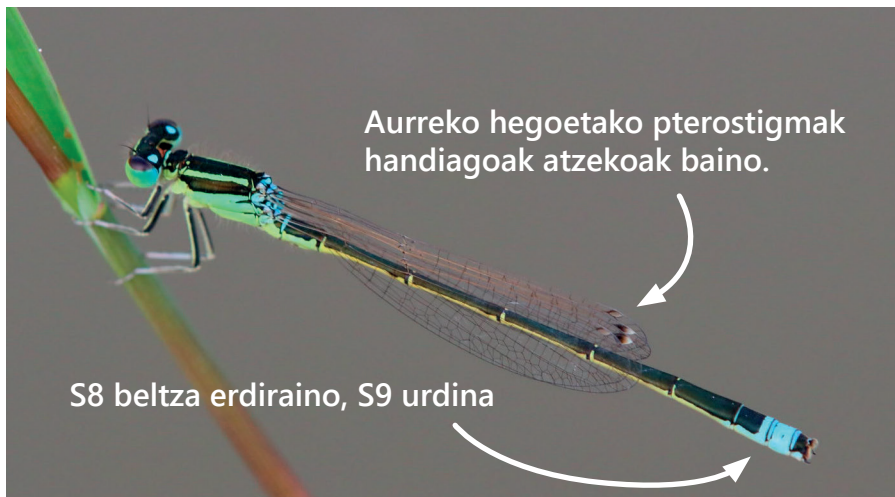
Hegaldi epea urteko hilabeteetan:



Ischnura graellsii / **Mariorratz iberiar**

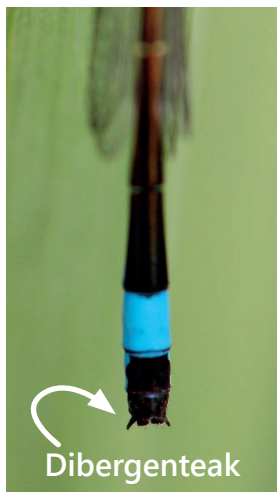
Hegaldi epea urteko hilabeteetan:



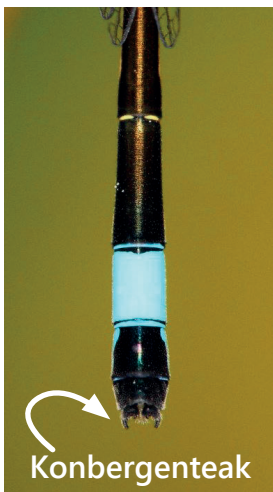


Ischnura pumilio / **Mariorratz txiki**

Hegaldi epea urteko hilabeteetan:



Ischnura elegans

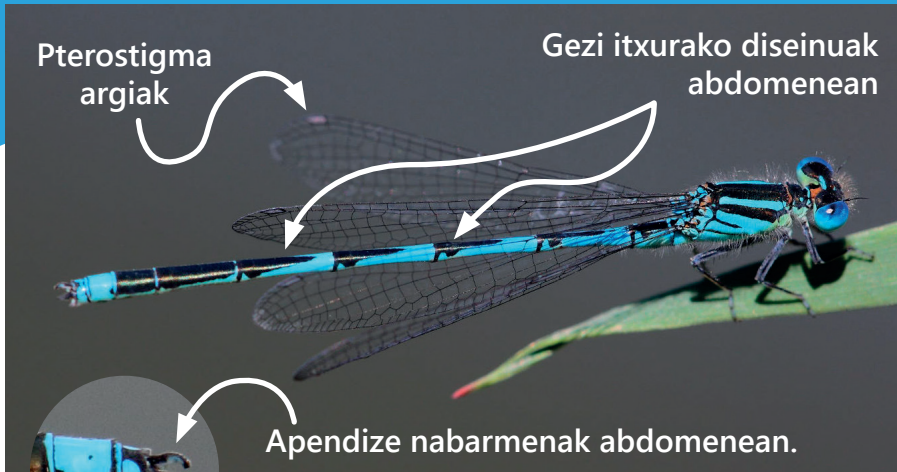


Ischnura graellsii



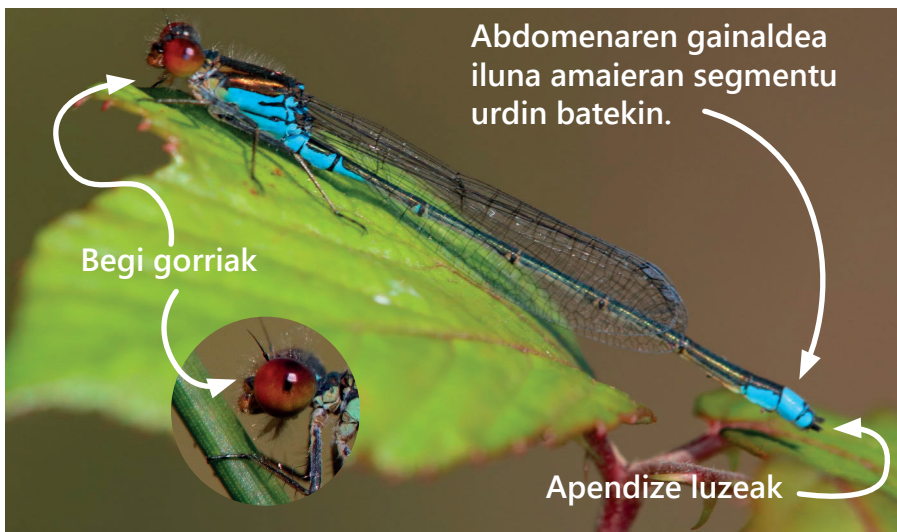
Ischnura pumilio

APENDIZE LUZEKO SORGIN-ORRATZ URDINA



Erythromma lindenii / **Ur-orratz urdin**

Hegaldi epea urteko hilabeteetan:



Erythromma viridulum / **Ur-orratz ilun**

Hegaldi epea urteko hilabeteetan:



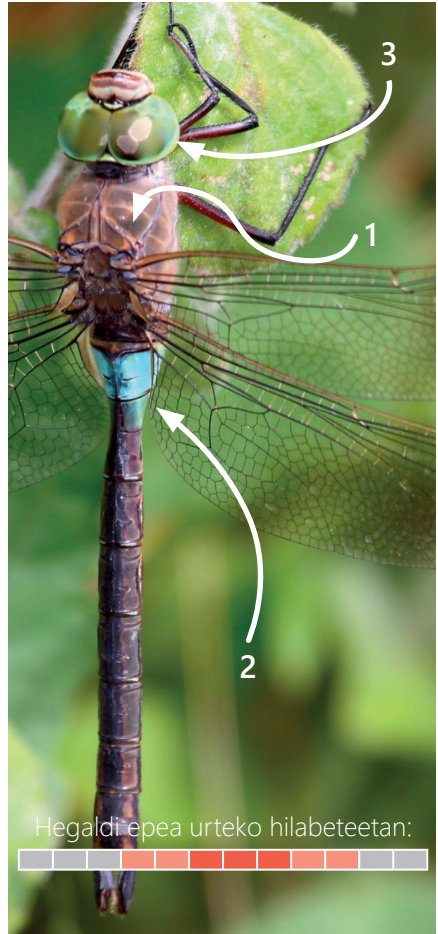
BURRUNTZI HEGALARI ETA HANDIA

Anax imperator
Enperadore handi



1. Toraxa berdea
2. Abdomena urdina bizkarraldean marra beltz batekin
3. Begi kolorazio anitza

Anax parthenope
Enperadore ilun



1. Toraxa marroia
2. Abdomen iluna hasierako segmentu oso argiekin
3. Begi erabat berdeak

BURRUNTZI HEGALARI ETA HANDIA



Aeshna cyanea
Udazken txerren-burruntzi

Hegaldi epea urteko hilabeteetan:

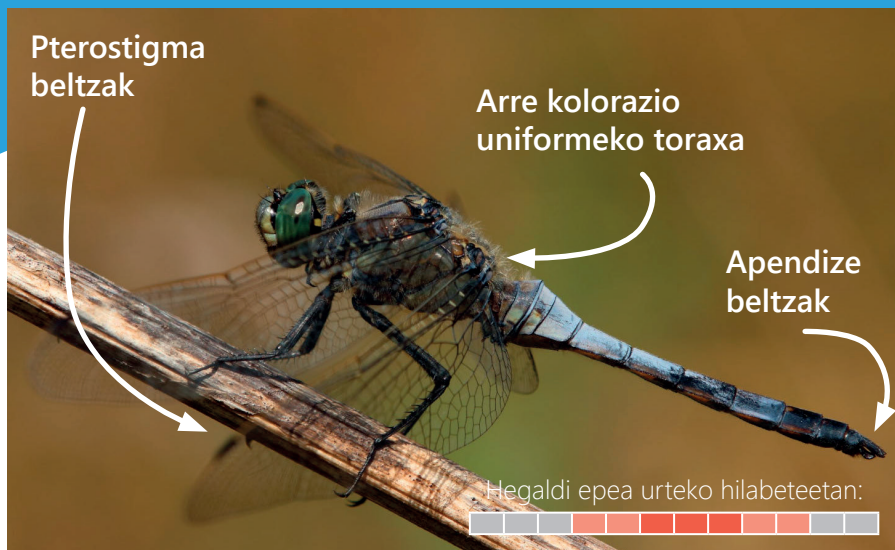


Anaeschna isoceles
Txerren-burruntzi begiberde

Hegaldi epea urteko hilabeteetan:



ABDOMEN URDIN ETA AMAIERA BELTZEKO BURRUNTZIA

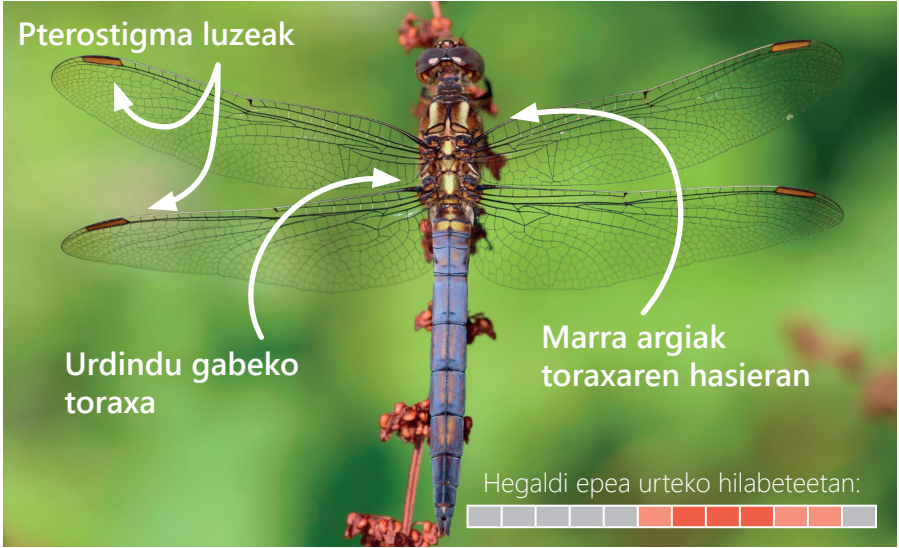


Orthetrum cancellatum / Txitxi-burruntzi isats-beltz



Orthetrum albistylum / Txitxi-burruntzi isats-zuri

ABDOMEN URDINEKO BURRUNTZIA

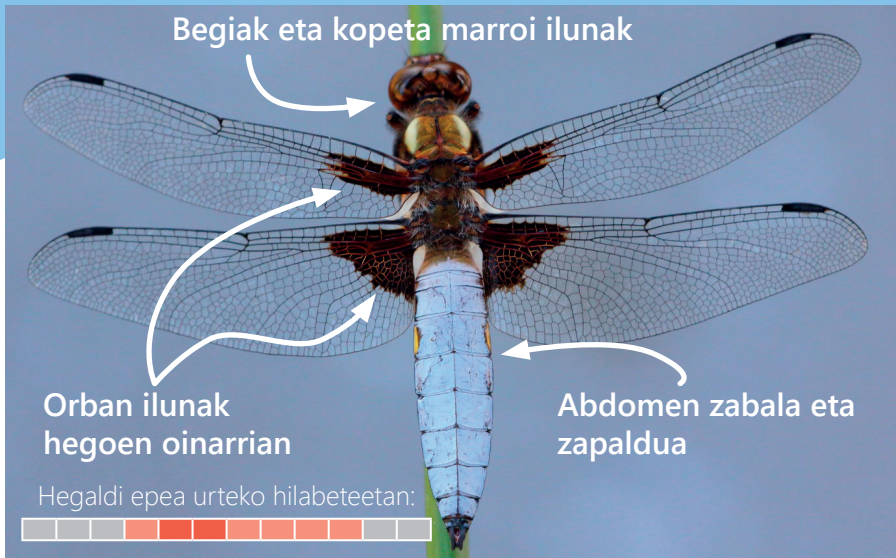


Orthetrum coerulescens / Txitxi-burruntzi papar marradun

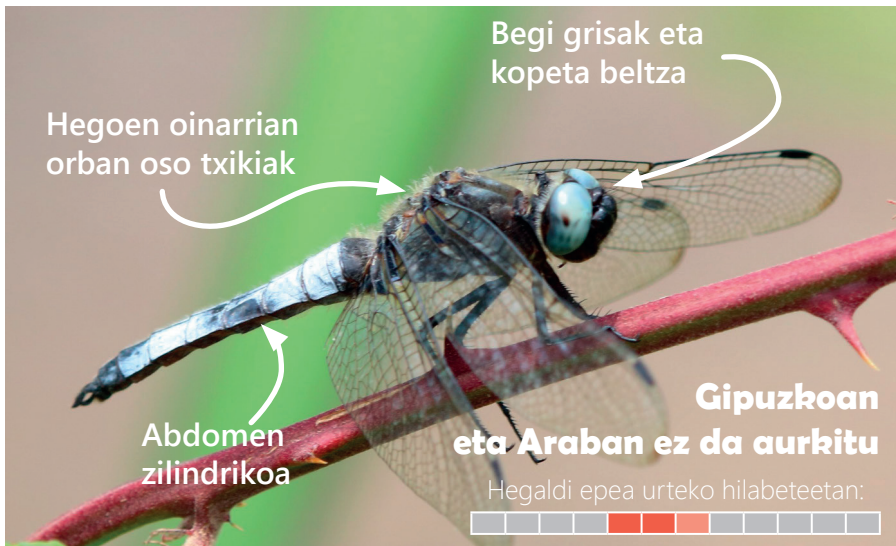


Orthetrum brunneum / Txitxi-burruntzi kopeta-zuri

ABDOMEN URDIN ARGIKO BURRUNTZI SENDOA

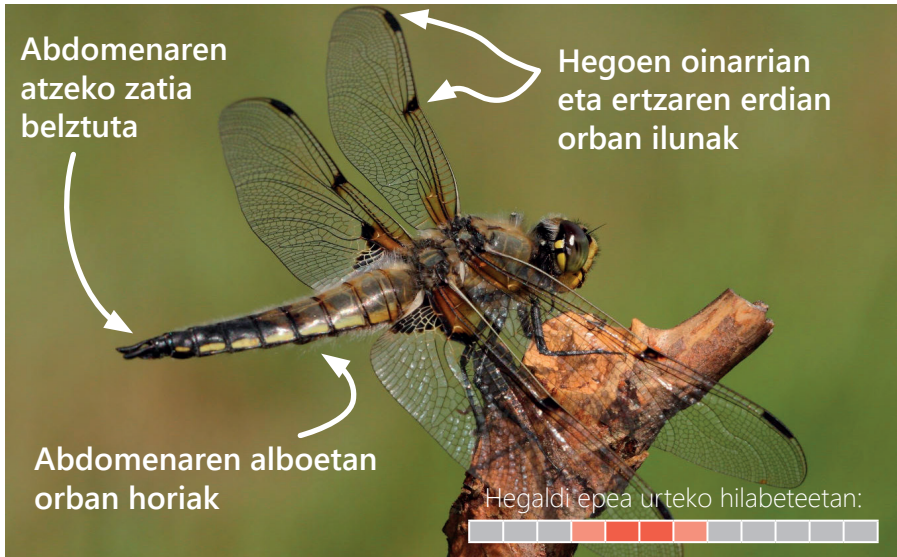


Libellula depressa / Burruntzi zapal



Libellula fulva / Burruntzi begi gris

BURRUNTZI MARROIA HEGO MANTXADUNEKIN



Libellula quadrimaculata / Lau orbaneko burruntzi



GOGOAN IZAN

- Gako honetan **putzuetako espezieak** soilik azaltzen dira. Hau da, putzuetan ugaltzen direnak. Putzuetan ugaltzen ez diren espezieak ere zure putzuan azaldu daitezke. Gako honetan aurkitzen ez baduzu putzuan ikusi duzun espezieren bat, **saia zaituz bere argazki bat lortzen**, gero identifikatu ahal izateko.
- Gako hau **ar helduen identifikaziorako** da, emeak behatzen eta identifikatzen zailagoak direlako, ar gazteak bezalaxe.
- **Orriaren kolorazioa** odonatuaren kolorazio nagusiarena da. Jakina, odonatuaren diseinuak normalean kolore beltzarekin nabaritzen direnez, beste kolore nagusia hartuko dugu kontuan.
- Identifikatzen hasteko garbi izan behar duzu animalia **sorgin-orratza ala burruntzia** den. Horretarako, EUS Proiektuko **Baliabide atalean** duzu materiala lagungarria.
- **Baliabide atalean** ere odonatuaren **anatomia** buruzko argazkiak dituzu, gorputz-atal nagusiak azalduz. **Hiztegi** labur batekin.

BURRUNTZI HORIA ETA BELTZA



Abdomenaren gainaldeko marra horia azken segmenturaino



Gomphus pulchellus / Sabelzabal lirain



Begiak elkartu gabe

SORGIN-ORRATZ MARROISKA



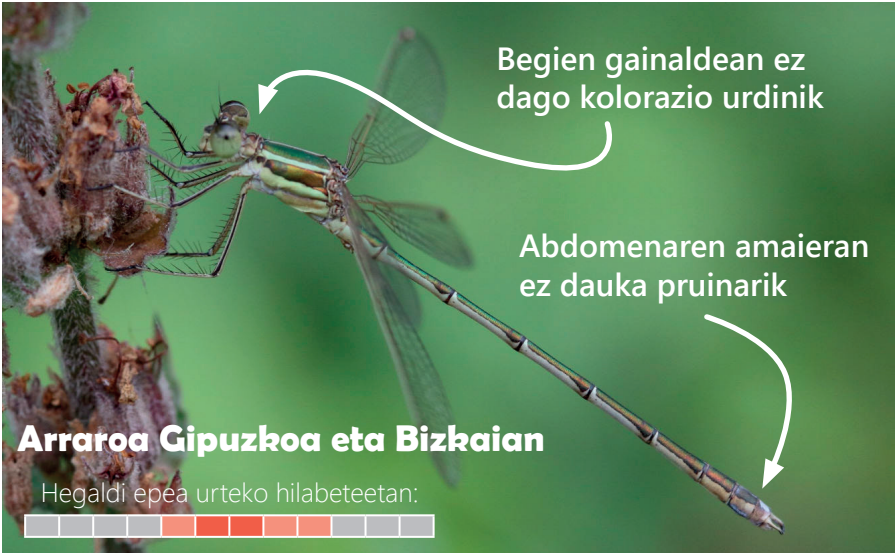
Sympecma fusca / Neguko orratz



**Urteko lehen
espezia**

*Espezia
hibernatzailea*

SORGIN-ORRATZ BERDE / KOBRE METALIZATUAK PTEROSTIGMA TXURI-BELTZAREKIN

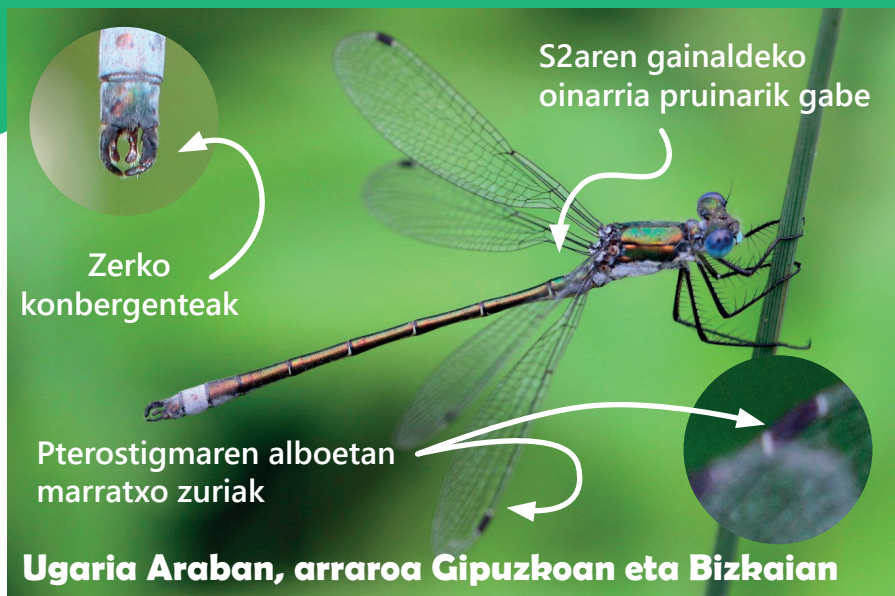


Lestes barbarus / Berdeska argi



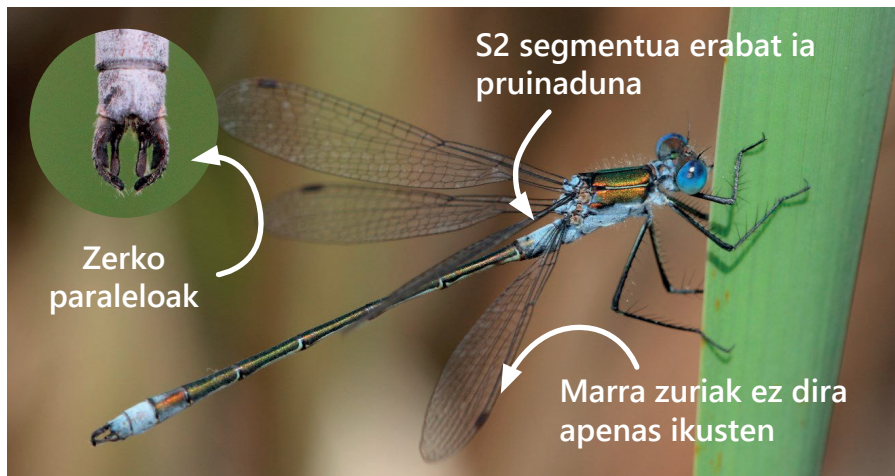
Lestes virens / Berdeska txiki

SORGIN ORRATZ BERDE / KOBRE METALIZATUA



Lestes dryas / Berdeska mardul

Hegaldi epea urteko hilabeteetan:

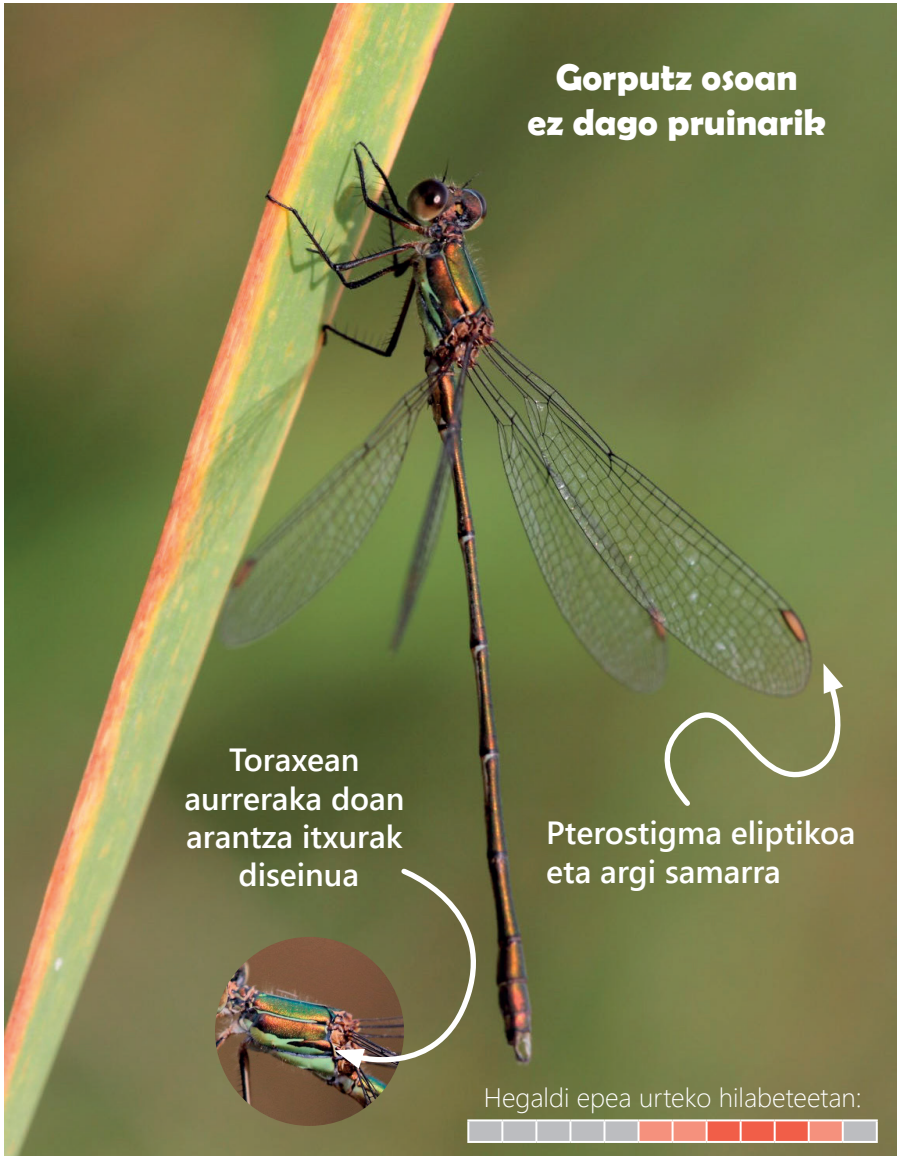


Lestes sponsa / Ipar-berdeska

Hegaldi epea urteko hilabeteetan:



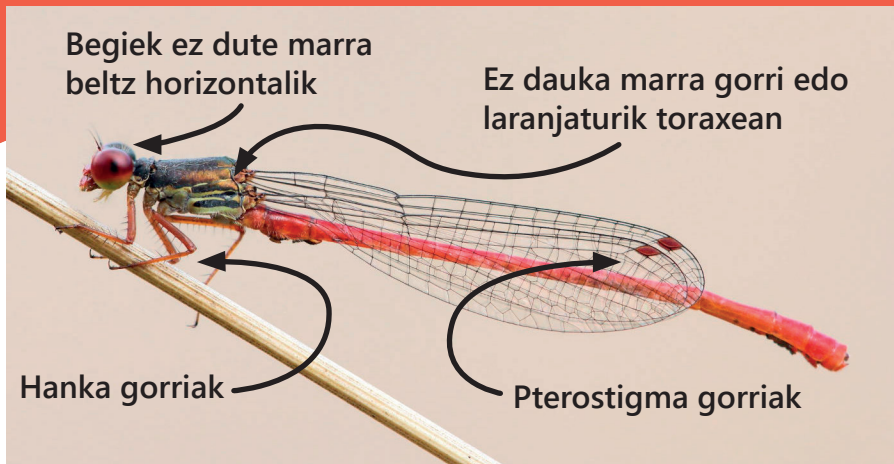
SORGIN-ORRATZ BERDE / KOBRE METALIZATUA



Chalcolestes viridis / Sahatsetako berdeska

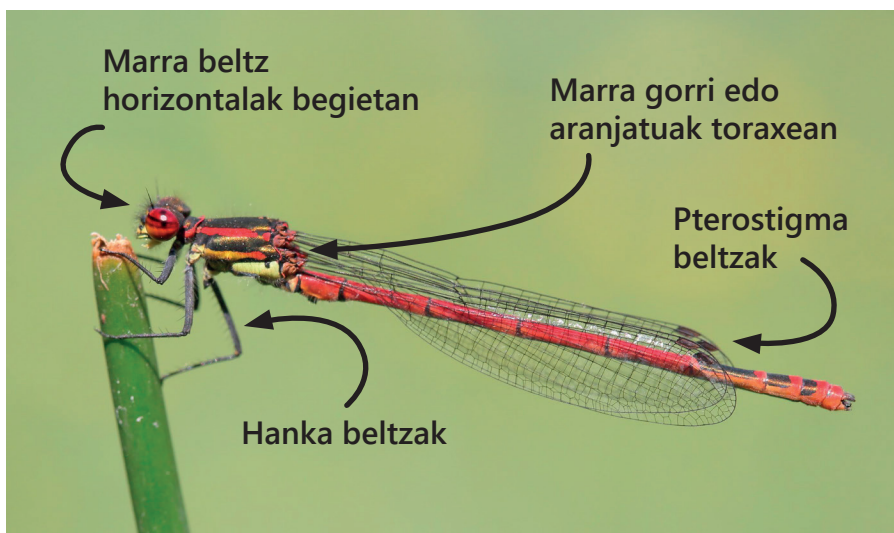
Uda amaieran oso ugaria

SORGIN ORRATZ GORRIA



Ceriagrion tenellum / **Andere-orratz hanka gorri**

Hegaldi epea urteko hilabeteetan:

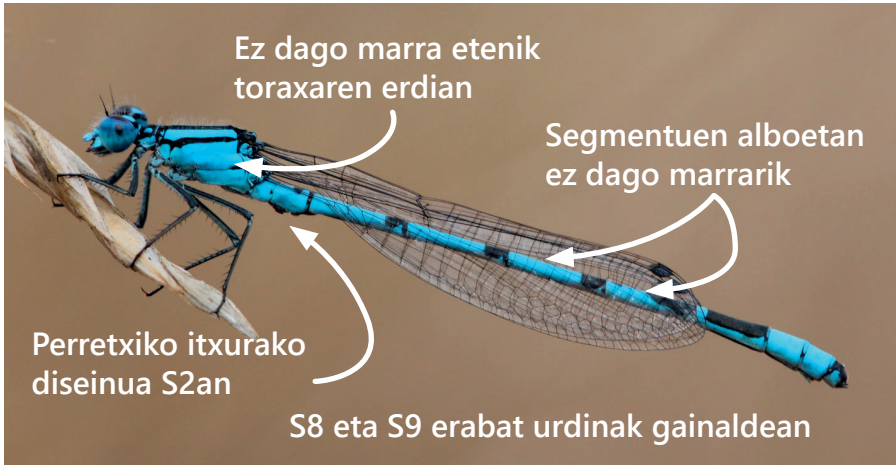


Pyrrhosoma nymphula / **Almandorraz hanka beltz**

Hegaldi epea urteko hilabeteetan:

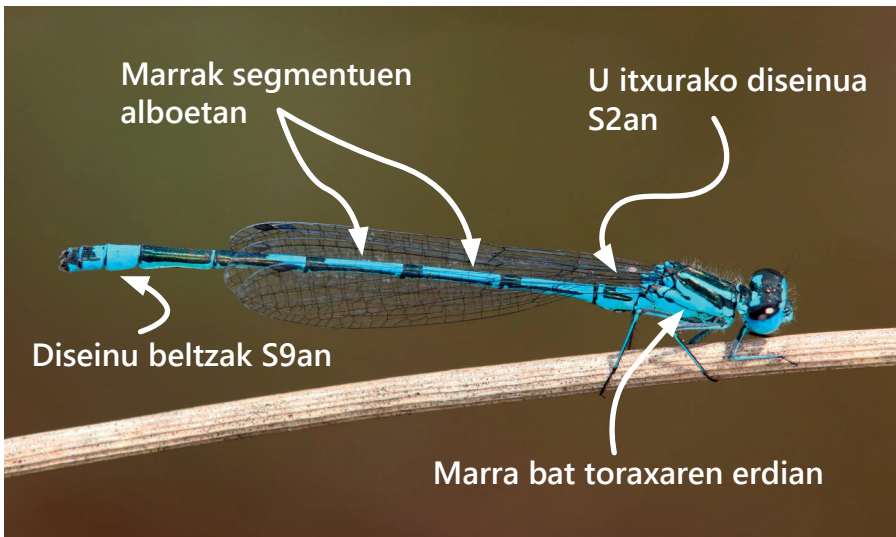


SORGIN-ORRATZ URDINA, *Pterostigma beltza*



Enallagma cyathigerum / **Orratzontzi perretxikodun**

Hegaldi epea urteko hilabeteetan:



Coenagrion puella / **Orratzontzi arrunt**

Hegaldi epea urteko hilabeteetan:



SORGIN-ORRATZ URDINAK, PTEROSTIGMA ARGIEKIN

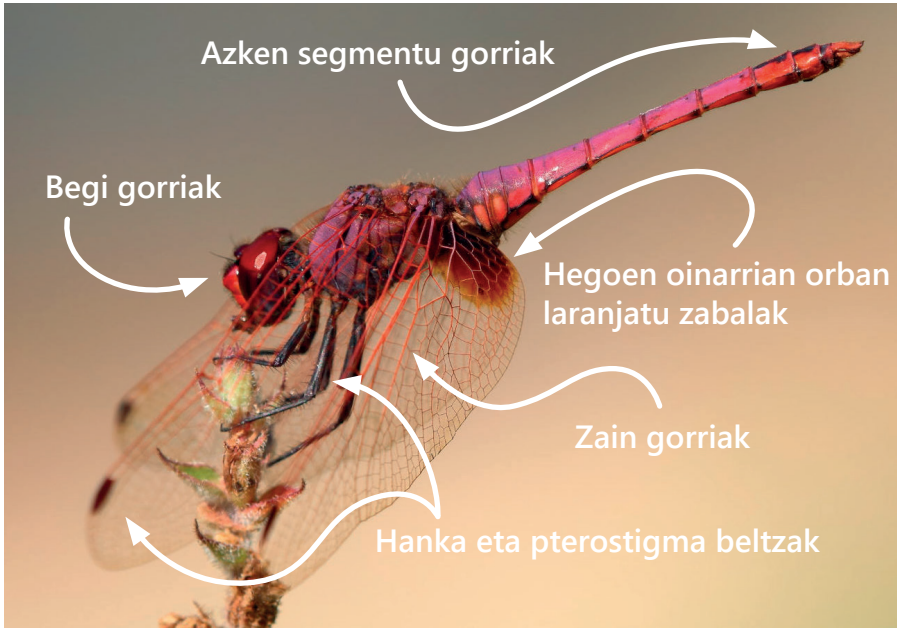


Hegaldi epea urteko hilabeteetan:



Coenagrion caerulescens / Orratzontzi mediterranear

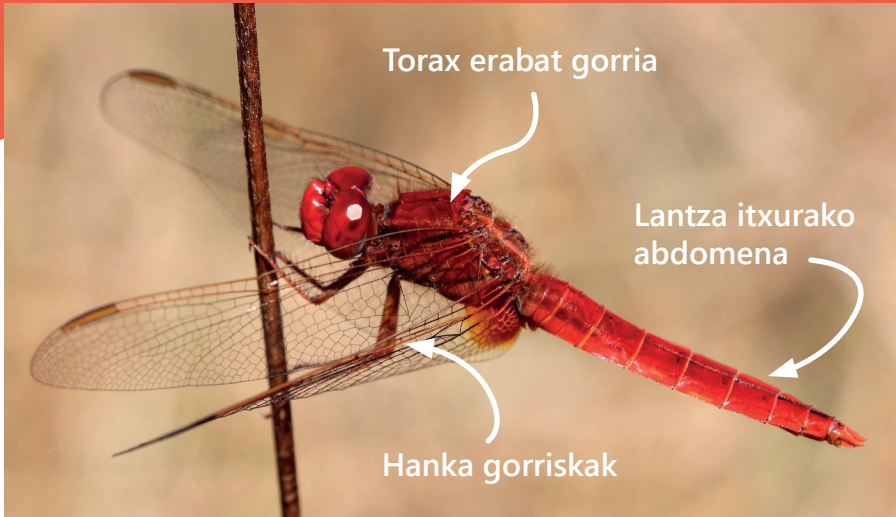
BURRUNTZI MOREA



Trithemis annulata / Afrikar more



BURRUNTZI GORRIA



Crocothemis erythraea / **Burruntzi gorri**

Hegaldi epea urteko hilabeteetan:

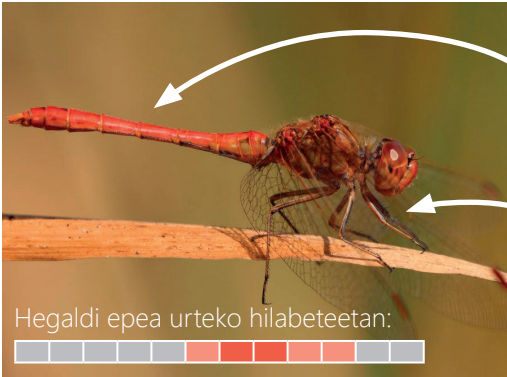


Sympetrum fonscolombii / **Mariburruntzi zain-gorri**

Hegaldi epea urteko hilabeteetan:



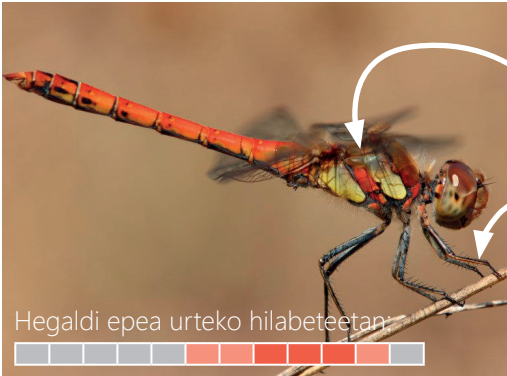
BURRUNTZI GORRIA



Kolorazio uniformea gorputz osoan

Hanka gorriskak

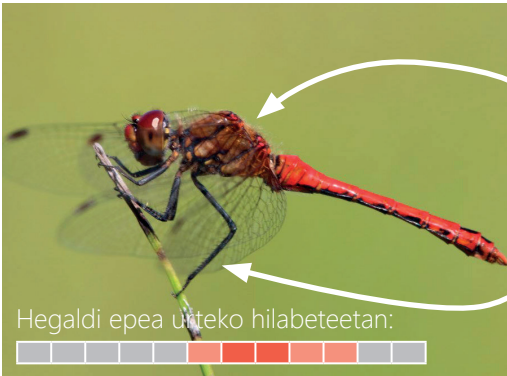
Sympetrum meridionale
Su-burruntzi hanka-argi



Marra horiak toraxean

Hanka beltzak marra horiekin

Sympetrum striolatum
Su-burruntzi marradun



Zonalde argiagoak toraxean

Hanka erabat beltzak

Sympetrum sanguineum
Su-burruntzi hankabeltz



Laguntzen du:

